



# MUNICIPIUL SIGHIȘOARA

## CONSILIUL LOCAL

545400 SIGHIȘOARA

Str. Muzeului nr.7, Tel./Fax 0265 - 771278

### HOTĂRÂREA NR. 2

din 29 ianuarie 2015

privind aprobarea Organigramei și a Statului de funcții al  
Spitalului Municipal Sighișoara

Consiliul Local al Municipiului Sighișoara, întrunit în ședință ordinară;

Luând act de proiectul de hotărâre și referatul de aprobare al Primarului municipiului, în calitate de inițiator, înregistrat cu nr. 1044/16.01.2015, calitate conferită de prevederile art. 33 din Legea nr. 393/2004 privind Statutul aleșilor locali, cu modificările și completările ulterioare, coroborat cu prevederile art. 45, alin. (6) din Legea nr. 215/2001, Legea administrației publice locale, republicată, cu modificările și completările ulterioare;

Având în vedere prevederile Legii nr. 95/2006 privind reforma în domeniul sănătății, cu modificările și completările ulterioare, Legii nr. 284/2010 privind salarizarea unitară a personalului plătit din fonduri publice, cu modificările și completările ulterioare, Ordinului ministrului sănătății nr. 1224/2010 privind aprobarea normativelor de personal pentru asistența medicală spitalicească, precum și pentru modificarea și completarea Ordinului ministrului sănătății nr. 1.778/2006 privind aprobarea normativelor de personal, Ordinului ministrului sănătății nr. 1706/2007 privind conducerea și organizarea unităților și compartimentelor de primire a urgențelor, cu modificările și completările ulterioare, Ordinului ministrului sănătății nr. 1500/2009 privind aprobarea Regulamentului de organizare și funcționare a secțiilor și compartimentelor de anestezie și terapie intensivă din unitățile sanitare, cu modificările și completările ulterioare, Ordinului ministrului sănătății nr. 375/2006 privind înființarea, organizarea și funcționarea centrelor de sănătate mintală, cu modificările și completările ulterioare, Ordinului ministrului sănătății nr. 916/2006 privind aprobarea Normelor de supraveghere, prevenire și control al infecțiilor nosocomiale în unitățile sanitare, cu modificările și completările ulterioare și H.G. nr. 56/2009 pentru aprobarea Normelor metodologice de aplicare a Ordonanței de urgență a Guvernului nr. 162/2008 privind transferul ansamblului de atribuții și competențe exercitate de Ministerul Sănătății către autoritățile administrației publice locale;

Având în vedere Raportul de specialitate al Spitalului Municipal Sighișoara, înregistrat sub nr. 1043/16.01.2015, prin care se propune autorității publice locale aprobarea Organigramei și a Statului de funcții al Spitalului Municipal Sighișoara, îndeplinindu-se prevederile legale în acest sens;

Având în vedere avizele favorabile ale tuturor comisiilor pe domenii de specialitate;

În baza art. 36 alin. (2) lit. a), alin. (3) lit. b), alin. (9), art. 45 alin. (1) și a art. 115 alin. (1) lit. b) din Legea nr. 215/2001, Legea Administrației Publice Locale, republicată, cu modificările și completările ulterioare,

### HOTĂRĂȘTE:

**Art. 1.** Se aprobă Organigrama Spitalului Municipal Sighișoara, conform anexei nr. 1, care face parte integrantă din prezenta hotărâre.

**Art. 2.** Se aprobă Statul de funcții al Spitalului Municipal Sighișoara, conform anexei nr. 2, care face parte integrantă din prezenta hotărâre.

**Art. 3.** Pe data adoptării prezentei, orice alte dispoziții contrare, incidente în speță, se abrogă.

**Art. 4.** Cu ducerea la îndeplinire a prevederilor prezentei hotărâri, se încredințează Instituția Primarului Municipiului Sighișoara, Comitetul Director al Spitalului Municipal Sighișoara și Managerul Spitalului Municipal Sighișoara, prin aparatul de specialitate.

**Art. 5.** Prin grija d-nei Anca Bizo, Secretar al Municipiului Sighișoara, prezenta hotărâre va fi comunicată în termenul prevăzut de lege, Instituției Primarului Municipiului Sighișoara, Prefectului Județului Mureș și se va aduce la cunoștință publică prin publicarea pe pagina de Internet la adresa [www.sighisoara.org.ro](http://www.sighisoara.org.ro).

PREȘEDINTE DE ȘEDINȚĂ,

Gavrila Ione



Contrasemnează/Avizat pentru legalitate

SECRETAR,

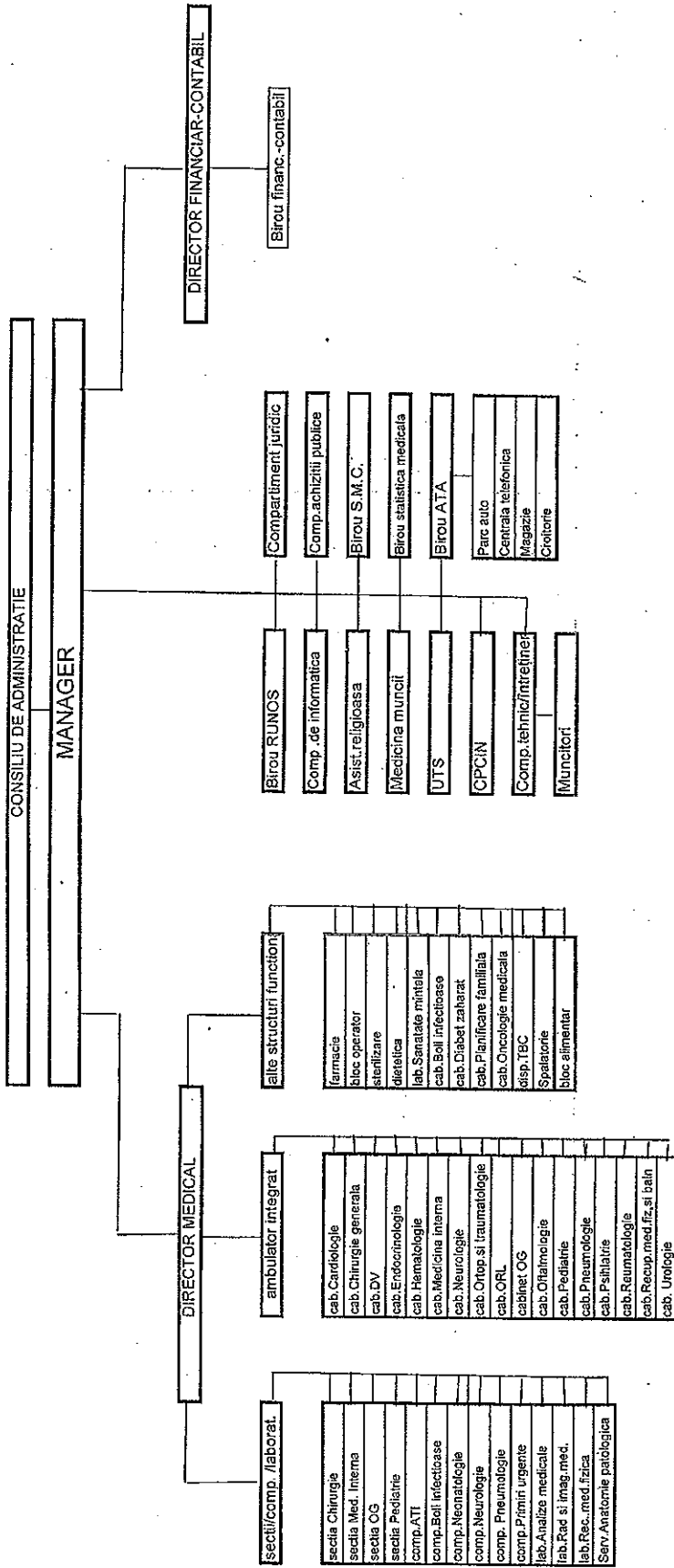
Anca Bizo

Prezenta s-a difuzat astfel:

- 1 ex. dos. hotărâri;
  - 1 ex. dos. ședință;
  - 1 ex. Instituția Prefectului - Județul Mureș;
  - 1 ex. Viceprimar;
  - 1 ex. Secretar;
  - 3 ex. Spitalul Municipal Sighișoara.
  - 8 ex.
- A.B./G.V.

SPITALUL MUNICIPAL SIGI SPITALUL MUNICIPAL SIGHISOARA  
 STR. Z. BOIU NR.40 JUD. MIU STR. Z. BOIU NR.40 JUD. MUREȘ  
 CUI : 4323403

ANEXA 1 la  
 HCL nr. /



MANAGER: Dr. Mașca Aurelia

RUNOS resurse umane, normare, organizare salarizare  
 ATA aprovizionare, transport, administrativ  
 UTS unitate de transfuzie sanguina  
 SMC sistemul de management al calitatii serv.med.  
 CPCIN comp. prevenirea si controlul infectiilor nosocomiale

						Anexa 2
						la HCL nr. /
<b>Unitatea sanitara SPITALUL MUNICIPAL SIGHISOARA</b>						
<b>STAT DE FUNCȚII</b>						
<b>VALABIL ÎNCEPÂND DE LA DATA DE 01.01.2015</b>						
Nr.crt.		Funcția, gradul conf. Legii nr.284/2010" privind salarizarea unitară a personalului plătit din fonduri "publice"	Specialitatea	Nivel studii	nr. post	Numele și prenumele
<b>SECTIA CHIRURGIE GENERALA</b>						
1	1	SEF SECTIE - MEDIC PR	chirurgie generala	S	1	CANDEA MARIUS CATALIN
2	2	MED.PRIMAR	chirurgie generala	S	1	MORAR IONEL
3	3	MED.SPEC.	chirurgie generala	S	1	DARII RADU
4	4	MED.SPEC.	chirurgie generala	S	1	PROTIC LIVIU
5	5	MED.PRIMAR	chirurgie generala	S	1	xxx Post vacant
6	6	MED.SPEC.	chirurgie vasculara	S	1	xxx Post vacant
7	7	MED.PRIMAR	urologie	S	1	PUSCAS CORNEL
8	8	MED.SPEC.	urologie	S	1	xxx Post vacant
9	9	MED.PRIMAR	ORL	S	1	TIRCOVEANU CARMINA MIRELA
10	10	MED.SPEC.	ORL	S	1	xxx Post vacant
11	11	MED.SPEC.	ortopedie-traumatologie	S	1	FILIP CRISTIAN-COSTIN
12	12	MED.SPEC.	ortopedie-traumatologie	S	1	INCZE-BARTHA SANDOS
13	13	AS.MED.PR. SEF PL	med.generala	PL	1	MUREA ANCA
14	14	AS.MED.PR.PL	med.generala	PL	1	CADARIU COSMINA
15	15	AS.MED.PR.PL	med.generala	PL	1	CHELEMEN ADINA GILDA
16	16	AS.MED.PR.PL	med.generala	PL	1	CIRTOG CRISTINA IONELA
17	17	AS.MED.PR.PL	med.generala	PL	1	COVACI VIORICA
18	18	AS.MED.PR.PL	med.generala	PL	1	MAIOR MARGARETA
19	19	AS.MED.PR.PL	med.generala	PL	1	MUCILEANU CODRUTA MARIA
20	20	AS.MED.PR.PL	med.generala	PL	1	MUNTEAN ADRIANA MARIA
21	21	AS.MED.PR.PL	med.generala	PL	1	xxx Post vacant
22	22	AS.MED.PL	med.generala	PL	1	CIULEI EMILIA MARIA
23	23	AS.MED.PL	med.generala	PL	1	COLESA IULIA-ADRIANA
24	24	AS.MED.PL	med.generala	PL	1	IORDACHESCU LILIANA
25	25	AS.MED.PL	med.generala	PL	1	SIGHISOREANU OLIMPIA
26	26	AS.MED.PL	med.generala	PL	1	SUCIU IOAN ALIN
27	27	AS.MED.PL	med.generala	PL	1	TITI TEODORA
28	28	AS.MED.PL	med.generala	PL	1	xxx Post vacant
29	29	AS.MED.PR.DEB	med.generala	PL	1	xxx Post vacant
30	30	AS.MED.PR.DEB	med.generala	PL	1	xxx Post vacant
31	31	REGISTRATOR MEDICAL PRINCIPAL		M	1	NECHITA CARMEN
32	32	INFIRMIER(A)		G	1	ANDREICA CORINA-MARIA
33	33	INFIRMIER(A)		G	1	CAMPEAN COSMINA MARIA
34	34	INFIRMIER(A)		G	1	CHELEMEN CARMEN
35	35	INFIRMIER(A)		G	1	DOBRAU MARIA
36	36	INFIRMIER(A)		G	1	PAUL DANIELA
37	37	INFIRMIER(A) DEB		G	1	MOLDOVAN NICOLETA GIANINA
38	38	INFIRMIER(A) DEB.		G	1	xxx Post vacant
39	39	INGRIJITOARE		G	1	BATEA FLORINA-PATRICIA
40	40	INGRIJITOARE		G	1	MUNTEANU LENUTA
41	41	INGRIJITOARE		G	1	MARES MARIA
42	42	INGRIJITOARE		G	1	PAULISAN MARGARETA
43	43	INGRIJITOARE		G	1	xxx Post vacant
					43	
<b>SECTIA MEDICINA INTERNA</b>						
44	1	SEF SECTIE - MEDIC PR	medicina interna	S	1	MORAR CODRUTA

45	2	MED.PRIMAR	medicina interna	S	1	BUZURIU AIDA EUGENIA	
46	3	MED.SPEC.	medicina interna	S	1	PASCANU DOINA	
47	4	MED.SPEC.	cardiologie	S	1	CIOBANU DANA MARIA	
48	5	MED.SPEC.	cardiologie	S	1	xxx Post vacant	
49	6	MED.SPEC.	medicina interna	S	1	xxx Post vacant	
50	7	MED.SPEC.	nefrologie	S	1	xxx Post vacant	
51	8	MED.PRIMAR	diabet, nutritie si boli metaboli	S	1	MORAR CODRUTA	
52	9	PSIHOLOG PRINCIPAL		S	1	MATEI OVIDIU-DANIEL	
53	10	AS.MED.PR.PL.SEF	medicina generala	PL	1	TAMAS ELISABETA	
54	11	AS.MED.PR.PL	medicina generala	PL	1	ANDREIAS ZITA	
55	12	AS.MED.PR.PL	medicina generala	PL	1	BALUT MIHAELA	
56	13	AS.MED.PR.PL	medicina generala	PL	1	CHELEMEN ELENA	
57	14	AS.MED.PR.PL	medicina generala	PL	1	CHISLARU CRISTINA	
58	15	AS.MED.PR.PL	medicina generala	PL	1	COJOCARU NICOLAE	
59	16	AS.MED.PR.PL	medicina generala	PL	1	FERNOLEND PAULA	
60	17	AS.MED.PR.PL	medicina generala	PL	1	JELER RODICA	
61	18	AS.MED.PR.PL	medicina generala	M	1	LUNGU CRISTINA GEORGETA	
62	19	AS.MED.PR.PL	medicina generala	PL	1	MOSORA MARCELA CLAUDIA	
63	20	AS.MED.PR.PL	medicina generala	PL	1	NEAGU MIHAELA CRISTINA	
64	21	AS.MED.PR.PL	medicina generala	PL	1	PALFI MANUELA	
65	22	AS.MED.PR.PL	medicina generala	PL	1	PARCHIRIE ELENA	
66	23	AS.MED.PR.PL	med. generala	PL	1	PRICOP MIHAELA CRISTINA	
67	24	AS.MED.PR.PL	med. generala	PL	1	SOLOMON CRISTINA MARIA	
68	25	AS.MED.PR.PL	med. generala	PL	1	SOLOMON VERA	
69	26	AS.MED.PR.PL	medicina generala	PL	1	TATAR IREN	
70	27	AS.MED.PR.PL	reabilitare medicala	PL	1	TODEA IULIANA LAURA	
71	28	AS.MED.PR.PL	medicina generala	PL	1	TOKOS TUNDE NOEMI	
72	29	AS.MED.PR.PL	medicina generala	PL	1	xxx Post vacant	
73	30	AS.MED.PR.PL	medicina generala	PL	1	xxx Post vacant	
74	31	AS.MED.PL	medicina generala	PL	1	xxx Post vacant	
75	32	REGISTRATOR MED.PR.		PL	1	xxx Post vacant	
76	33	INFIRMIER(A)		G	1	BARZEA MARIA MARINELA	
77	34	INFIRMIER(A)		G	1	DAJKA ANNA	
78	35	INFIRMIER(A)		G	1	PRECUP LUMINITA	
79	36	INFIRMIER(A)		G	1	TOMA ELENA MARCELA	
80	37	INFIRMIER(A)		G	1	xxx Post vacant	
81	38	INFIRMIER(A)		G	1	xxx Post vacant	
82	39	INFIRMIER(A)		G	1	xxx Post vacant	
83	40	INFIRMIER(A) DEB.		G	1	FOALTIN NICOLETA	
84	41	INGRIJITOARE		G	1	xxx Post vacant	
85	42	INGRIJITOARE		G	1	xxx Post vacant	
86	43	INGRIJITOARE		G	1	xxx Post vacant	
87	44	INGRIJITOARE		G	1	xxx Post vacant	
					44		
		<b>SECTIA OBSTETRICA-GINECOLOGIE</b>					
88	1	SEF SECTIE - MED.PRIM	obstetrica-ginecologie	S	1	LOGIGAN GABRIELA MALINA	
89	2	MED.PRIMAR	obstetrica-ginecologie	S	1	BABOS SVETLANA	
90	3	MED.PRIMAR	obstetrica-ginecologie	S	1	DARII MARIANA	
91	4	MED.PRIMAR	obstetrica-ginecologie	S	1	ROLEA GEORGE	
92	5	MED.PRIMAR	obstetrica-ginecologie	S	1	xxx Post vacant	
93	6	MED.PRIMAR	obstetrica-ginecologie	S	1	xxx Post vacant	
94	7	AS.MED.PR.PL.SEF	obstetrica-ginecologie	PL	1	CIULEI CODRUTA	
95	8	MOASA DEB.	obstetrica-ginecologie	S	1	LASZLO IBOLYA ZSUZSANNA	
96	9	AS.MED.PR.PL	med. generala	PL	1	CRISAN ANA MARIA	
97	10	AS.MED.PR.PL	obstetrica-ginecologie	PL	1	BAIA DOINA	
98	11	AS.MED.PR.PL	med. generala	PL	1	DOBRESCU ADRIANA	
99	12	AS.MED.PR.PL	obstetrica-ginecologie	PL	1	FELEGEAN LIGIA	
100	13	AS.MED.PR.PL	med. generala	PL	1	GROSS SIMONA RAMONA	
101	14	AS.MED.PR.PL	pediatrie	PL	1	KATONA ELISABETA	
102	15	AS.MED.PR.PL	med. generala	PL	1	MUNTEAN IOANA DANIELA	
103	16	AS.MED.PR.PL	med. generala	PL	1	PATEAN ANCA	
104	17	AS.MED.PR.PL	pediatrie	PL	1	PUNJANI RODICA	
105	18	AS.MED.PR.PL	med. generala	PL	1	TICUSAN TEODORA CRISTINA	
106	19	AS.MED.PR.PL	med. generala	PL	1	SAXON MONICA	
107	20	AS.MED.PR.PL	med. generala	PL	1	NAGY NOEMI-KINGA	
108	21	AS.MED.PL	med. generala	PL	1	PETRI ANCA MONICA	
109	22	AS.MED.PL	med. generala	PL	1	FILIP ALINA	
110	23	AS.MED.PL	med. generala	M	1	BOITOS DOINA ADELINA	

111	24	AS.MED.PR.PL	med.generala	PL	1	xxx Post vacant
112	25	REGISTRATOR MED.		PL	1	xxx Post vacant
113	26	INFIRMIER(A)		G	1	BONTEA MARIOARA
114	27	INFIRMIER(A)		G	1	DANDEA FLORINA OLGUTA
115	28	INFIRMIER(A)		G	1	RUS NICOLETA-MARIA
116	29	INFIRMIER(A)		G	1	TORIAY BUNGARDEAN MARIA
117	30	INFIRMIER(A)		G	1	TOT DORINA LENUTA
118	31	INFIRMIER(A)		G	1	xxx Post vacant
119	32	INFIRMIER(A)		G	1	xxx Post vacant
120	33	INFIRMIER(A)DEB.		G	1	FLESARIU SUSANA
121	34	INGRIJITOARE		M	1	FLESARIU NICOLAE
122	35	INGRIJITOARE		G	1	RADU LIA PETRONELA
123	36	INGRIJITOARE		G	1	xxx Post vacant
124	37	INGRIJITOARE		G	1	xxx Post vacant
					37	
		<b>SECTIA PEDIATRIE</b>				
125	1	SEF SECTIE - MEDIC PR	pediatrie	S	1	VUNVULEA GABRIELA CORNEL
126	2	MED.SPEC.	pediatrie	S	1	BRAD ANAMARIA
127	3	MED.PRIMAR	pediatrie	S	1	xxx Post vacant
128	4	MED.PRIMAR	pediatrie	S	1	xxx Post vacant
129	5	AS.MED.PR.PL.SEF	pediatrie	PL	1	GERGELY ERZSEBET EDIT
130	6	AS.MED.PR.PL	med.generala	PL	1	ANDREI ELENA CRISTINA
131	7	AS.MED.PR.PL	med.generala	PL	1	BABA ELENA
132	8	AS.MED.PR.PL	pediatrie	PL	1	BALINT AGNETA
133	9	AS.MED.PR.PL	med.generala	PL	1	CHIS MARIA
134	10	AS.MED.PR.PL	pediatrie	PL	1	CHISIU LUCIA
135	11	AS.MED.PR.PL	med.generala	PL	1	GHIT VALERIA
136	12	AS.MED.PR.PL	pediatrie	PL	1	KONCZ EMMA
137	13	AS.MED.PR.PL	pediatrie	PL	1	SZASZ IMOLA ILONA
138	14	AS.MED.PR.PL	med.generala	PL	1	SZELL ILONA
139	15	AS.MED.PR.PL	pediatrie	PL	1	TODORAN FLORICA
140	16	AS.MED.PR.PL	med.generala	PL	1	xxx Post vacant
141	17	AS.MED.PL.DEB.		M	1	PUSCAS MIHAELA-ELENA
142	18	AS.MED.PL.DEB.	med.generala	PL	1	SUTEU ANGELA-ADRIANA
143	19	AS.MED.PL.DEB.	med.generala	PL	1	SAVU MARIA-GABRIELA
144	20	AS.MED.PL.		M	1	BARDAS SIMONA
145	21	AS.MED.PL.		M	1	MURESAN TUNDE-ADELINA
146	22	AS.MED.PL.		M	1	MAURICI ANDREEA-MARIA
147	23	AS.MED.PL.		M	1	ROTAR DANIELA
148	24	AS.MED.PL	med.generala	PL	1	VOLKAN DELINKA
149	25	REGISTRATOR MED.		M	1	FLOREA ADRIANA
150	26	INFIRMIER(A)		G	1	SERBEZAN CARMEN
151	27	INFIRMIER(A)		G	1	xxx Post vacant
152	28	INFIRMIER(A)		G	1	xxx Post vacant
153	29	INFIRMIER(A) DEB.		G	1	PONCIU LIDIA
154	30	INFIRMIER(A) DEB.		G	1	xxx Post vacant
155	31	INGRIJITOARE		G	1	BIRTON JOLAN
156	32	INGRIJITOARE		G	1	BUZNEA CORNELIA
157	33	INGRIJITOARE		G	1	xxx Post vacant
158	34	INGRIJITOARE		G	1	xxx Post vacant
					34	
		<b>COMPARTIMENT PNEUMOLOGIE</b>				
159	1	MEDIC PRIMAR	pneumologie	S	1	ONIGAS DINU
160	2	MEDIC SPEC	pneumologie	S	1	xxx Post vacant
161	3	AS.MED.PR.PL.SEF	med.generala	PL	1	BRANDUSA MIRELA ELENA
162	4	AS.MED.PR.PL	med.generala	PL	1	BAKO MARIA ZSUZSANA
163	5	AS.MED.PR.PL	med.generala	PL	1	BOSTACA LAURA EMILIA
164	6	AS.MED.PR.PL	med.generala	PL	1	DICA MIHAELA
165	7	AS.MED.PR.PL	med.generala	PL	1	DRAGAN MARCELA
166	8	AS.MED.PR.PL	med.generala	PL	1	KEREKES ROZALIA
167	9	AS.MED.PR.PL	med.generala	PL	1	NEMET AMALIA
168	10	AS.MED.PR.PL	med.generala	PL	1	xxx Post vacant
169	11	INFIRMIER(A)		G	1	SOLOMON LIANA CRINUTA
170	12	INFIRMIER(A) DEB.		G	1	CAMPIAN MANUELA
171	13	INFIRMIER(A)		G	1	xxx Post vacant

172	14	INFIRMIER(A) DEB.		G	1	xxx Post vacant
173	15	INFIRMIER(A) DEB.		G	1	xxx Post vacant
174	16	INGRIJITOARE		G	1	RUCAREANU MARIA
					16	
		<b>COMPARTIMENT ATI</b>				
175	1	MED.PRIMAR	anestezie si terapie intensiva	S	1	CUCER VITALIE
176	2	MED.SPEC.	anestezie si terapie intensiva	S	1	THEIL ARTHUR-CLAUDIU
177	3	MED.SPEC.	anestezie si terapie intensiva	S	1	xxx Post vacant
178	4	AS.MED.PR.PL	med.generală	PL	1	BARBU CORINA SIMONA
179	5	AS.MED.PR.PL	med.generală	PL	1	BUZOGAN MARIA-MAGDOLNA
180	6	AS.MED.PR.PL	med.generală	PL	1	MURESAN ADRIANA
181	7	AS.MED.PR.PL	med.generală	PL	1	PADURARU IONELA-CARMEN
182	8	AS.MED.PR.PL	med.generală	PL	1	SAXON COSTIN LUCIAN
183	9	AS.MED.PL	med.generală	PL	1	MURESAN SIMONA
184	10	AS.MED.PL	med.generală	PL	1	SABAU CRISTINA-RODICA
185	11	AS.MED.PL DEB	med.generală	PL	1	xxx Post vacant
186	12	AS.MED.PL DEB	med.generală	PL	1	xxx Post vacant
187	13	INFIRMIER(A)		G	1	BOTOS ILONA
188	14	INFIRMIER(A)		G	1	DEE GIZELLA
189	15	INFIRMIER(A)		G	1	MOTOC MARINELA
190	16	INFIRMIER(A)		G	1	STAMA VIORICA
191	17	INFIRMIER(A)		G	1	xxx Post vacant
192	18	INGRIJITOARE		G	1	PAULISAN OVIDIU-VASILE
					18	
		<b>COMPARTIMENT BOLI INFECTIOASE</b>				
193	1	MED.PRIMAR	boli infectioase	S	1	MESZAROS ADELA
194	2	AS.MED.PR.PL	med.generală	PL	1	BARBU MARIOARA LILIANA
195	3	AS.MED.PR.PL	med.generală	PL	1	BILIBOC TANIA MANUELA
196	4	AS.MED.PR.PL	med.generală	PL	1	COCOARA ELENA
197	5	AS.MED.PR.PL	med.generală	PL	1	DUKA ADINA MEDA
198	6	AS.MED.PR.PL	med.generală	PL	1	GAVANESCU LILIANA
199	7	AS.MED.PR.PL	med.generală	PL	1	SIMON ZITA-ENIKO
200	8	AS.MED.PR.PL	med.generală	PL	1	VARGA MARIA ELENA
201	9	AS.MED.PL	med.generală	PL	1	xxx Post vacant
202	10	REGISTRATOR MEDICAL		M	1	xxx Post vacant
203	11	INFIRMIER(A)		G	1	BIRSAN AURELIA EUGENIA
204	12	INFIRMIER(A)		G	1	DEAC LUCIA
205	13	INFIRMIER(A)		G	1	IANOSI BOIKO
206	14	INFIRMIER(A)		G	1	PURENCIU VIOLETA
207	15	INFIRMIER(A) DEB.		G	1	xxx Post vacant
208	16	INGRIJITOARE		G	1	WEBER IBOLYA - MELINDA
					16	
		<b>COMP.NEONATOLOGIE</b>				
209	1	MED.PRIMAR	pediatrie	S	1	POPA STELA
210	2	MED.SPEC.	neonatalogie	S	1	xxx Post vacant
211	3	AS.SOCIAL	asistenta sociala	S	1	xxx Post vacant
212	4	AS.MED.PR.PL	pediatrie	PL	1	BALINT EMESE
213	5	AS.MED.PR.PL	med.generală	PL	1	BIRO EVA
214	6	AS.MED.PR.PL	pediatrie	PL	1	GAGESCU RODICA
215	7	AS.MED.PR.PL	med.generală	PL	1	GEGO EDIT ELISABETA
216	8	AS.MED.PR.PL	pediatrie	PL	1	NEMETH ELISABETA
217	9	AS.MED.PR.PL	med.generală	PL	1	RODT NYARADI CATHERINA
218	10	AS.MED.PR.PL	med.generală	PL	1	xxx Post vacant
219	11	AS.MED.PL	med.generală	PL	1	xxx Post vacant
220	12	INFIRMIER(A)		G	1	CIULEI CORINA
221	13	INFIRMIER(A)		G	1	MOLDOVAN MARIA
222	14	INFIRMIER(A)		G	1	ROZSA EDIT
223	15	INFIRMIER(A)		G	1	SIMINICEANU RODICA
224	16	INFIRMIER(A)		G	1	xxx Post vacant
225	17	INGRIJITOARE		G	1	SONERIU WALTRAUT
					17	
		<b>COMP.NEUROLOGIE</b>				

226	1	MED.SPEC.		S	1	BOGDAN ANCA-MARIA
227	2	MED.SPEC.		S	1	SZENTGYORGY SZIDONIA
228	3	AS.MED.PR.PL	med.generala	PL	1	ANDREI RAMONA MARIA
229	4	AS.MED.PR.PL	med.generala	PL	1	BOGOLEA CRISTINA - ALINA
230	5	AS.MED.PR.PL	med.generala	PL	1	COJOCARU FLORICA-CLAUDIA
231	6	AS.MED.PR.PL	med.generala	PL	1	NAGY GABRIELA-CRISTINA
232	7	AS.MED.PR.PL	med.generala	PL	1	PANTIRU GABRIEL LIVIU
233	8	AS.MED.PR.PL	med.generala	PL	1	VARVARA AURELIAN
234	9	AS.MED.PR.PL	med.generala	PL	1	xxx Post vacant
235	10	AS.MED.PR.PL	med.generala	PL	1	xxx Post vacant
236	11	AS.MED.PR.	med.generala	PL	1	VIOREL CASIAN-IOAN
237	12	INFIRMIER(A)		G	1	PUSCAS ILEANA
238	13	INFIRMIER(A)		M	1	RUCOI NICULINA-VICTORITA
239	14	INFIRMIER(A)		M	1	SARDI EMILIA
240	15	INFIRMIER(A)		M	1	STAN ANA
241	16	INFIRMIER(A)		S	1	xxx Post vacant
242	17	INGRIJITOARE		M	1	BOITOS ARISTITA
					17	
		<b>COMP.PRIMIRI-URGENTE</b>				
243	1	MED.PRIMAR SEF CPU	med.de urgenta	S	1	DURLA DORIN DUMITRU
244	2	MED.SPEC.	med.de urgenta	S	1	WYNOHRADNYK ROMAN MIHAI
245	3	MED.SPEC.	med.de urgenta	S	1	BUCUR IACOB-MIRCEA
246	4	MED.SPEC.	med.de urgenta	S	1	FORNADE ELENA-CRISTINA
247	5	MED.SPEC.	med.de urgenta	S	1	xxx Post vacant
248	6	AS.MED.PR.PL SEF	med.generala	PL	1	ZIEGLER ALORA
249	7	AS.MED.PR.PL	med.generala	PL	1	FLESARIU ALIN
250	8	AS.MED.PR.PL	med.generala	PL	1	ISTOC COSMINA
251	9	AS.MED.PR.PL	med.generala	PL	1	LAPADAT ELLA IMOLA
252	10	AS.MED.PR.PL	med.generala	PL	1	RODT MANUELA
253	11	AS.MED.PR.PL	obstetrica-ginecologie	PL	1	BACIU VASILICA
254	12	AS.MED.PR.PL	med.generala	PL	1	xxx Post vacant
255	13	AS.MED.PL	med.generala	PL	1	ASTALUS MARIUS-ALPAR
256	14	AS.MED.PL	med.generala	S	1	xxx Post vacant
257	15	REGISTRATOR MEDICAL	med.generala	M	1	MOLDOVAN CARMEN-COSTELA
258	16	REG.MEDICAL DEB.	med.generala	M	1	MUNTEAN ELENA-VALERIA
259	17	BRANCARDIER		G	1	NICOLA IONEL
260	18	BRANCARDIER		G	1	SZASZ FERENC
261	19	BRANCARDIER		G	1	CIULEI GHEORGHE
262	20	BRANCARDIER		G	1	TORIAY-BUNGAGARDEAN ION
263	21	BRANCARDIER		G	1	xxx Post vacant
264	22	INFIRMIER(A)		G	1	xxx Post vacant
265	23	INFIRMIER(A)		G	1	xxx Post vacant
266	24	INFIRMIER(A)		G	1	xxx Post vacant
267	25	INGRIJITOARE		G	1	TIGLAR CORNELIA
					25	
		<b>FARMACIA CU CIRCUIT INCHIS A SPITALULUI</b>				
268	1	SEF FARMACIST SPECIA	farmacie	S	1	SZASZ GYORGY
269	2	FARMACIST SPECIALIS	farmacie	S	1	xxx Post vacant
270	3	AS.FARMACIE PR.PL	farmacie	PL	1	SANDU PETRONELA ALINA
271	4	AS.FARMACIE PR.PL	farmacie	PL	1	MATHE IBOLYA
272	5	AS.FARMACIE PR.PL	farmacie	PL	1	TOADER MARIA NICOLETA
273	6	AS.FARMACIE PL.	farmacie	PL	1	xxx Post vacant
274	7	OPERATOR CALCULATOR(OP.DATE)		M	1	BUZAS NICOLETA GEORGIANA
275	8	INGRIJITOARE		G	1	MEDREA VALERIA
					8	
		<b>BLOC OPERATOR</b>				
276	1	AS.MED.PR.PL	med.generala	SSD	1	COMAN-SIRBU ROXANA
277	2	AS.MED.SSD	med.generala	PL	1	SUCIU MARIA
278	3	AS.MED.PR.PL	med.generala	PL	1	STEFAN GEORGETA
279	4	AS.MED.PR.PL	med.generala	PL	1	MOGOS RODICA
280	5	AS.MED.PR.PL	med.generala	PL	1	NEGRU COSMINA-FELICIA
281	6	AS.MED.PL	med.generala	PL	1	BALU ANCA
282	7	AS.MED.PL.	med.generala	PL	1	FELEGEAN ANDREEA-MARIA



283	8	AS.MED.PL	med.generala	PL	1	GEREG LILIANA-BIANCA
284	9	BRANCARDIER		G	1	ONETIU ALEXANDRU-NICOLAE
285	10	BRANCARDIER		G	1	TAKACS ATTILA
286	11	INFIRMIER(A)		G	1	BATEA VIORICA
287	12	INFIRMIER(A)		G	1	xxx Post vacant
288	13	INGRIJITOARE		G	1	xxx Post vacant
					13	
		<b>STERILIZARE</b>				
289	1	AS.MED.PR.PL	med.generala	PL	1	xxx Post vacant
					1	
		<b>DIETETICA</b>				
290	1	AS.MED.PR.PL	med.generala	PL	1	LUPAS CARMEN
					1	
		<b>LABORATOR ANALIZE MEDICALE</b>				
291	1	SEF LABORATOR CHIMIST SPECIALIST		S	1	RANGA ROXANA
292	2	MED.PRIMAR	med.de laborator	S	1	BANARESCU CATRINEL CECILIA
293	3	MED.SPEC	med.de laborator	S	1	xxx Post vacant
294	4	CHIMIST SPECIALIST		S	1	xxx Post vacant
295	5	BIOLOG SPECIALIST		S	1	xxx Post vacant
296	6	AS.MED.PR.SEF PL	med.de laborator	PL	1	SCHIAU VOICHITA OLIMPIA
297	7	AS.MED.PR.PL	med.de laborator	PL	1	DUMITRACHE MIHAELA-MARIA
298	8	AS.MED.PR.PL	med.de laborator	PL	1	MUNTEANU RAMONA DEMETRIU
299	9	AS.MED.PR.PL	med.de laborator	PL	1	RAT FLOARE
300	10	AS.MED.PR.PL	med.de laborator	PL	1	TILICEA ELENA
301	11	AS.MED.PR.PL	med.de laborator	PL	1	xxx Post vacant
302	12	AS.MED.PR.PL	med.de laborator	PL	1	xxx Post vacant
303	13	AS.MED.PL.DEB.	med.de laborator	PL	1	FINTOC MELINDA
304	14	REGISTRATOR MED.PR.		M	1	LAURENTIU ANICUTA
305	15	INGRIJITOARE		G	1	CRISMARIU MANUELA
					15	
		<b>LABORATOR DE RADIOLOGIE SI IMAGISTICA MEDICALA</b>				
306	1	SEF LABORATOR - MED	radiologie si imagistica med.	S	1	BLAJ MIHAELA
307	2	MED.SPEC.	radiologie si imagistica med.	S	1	COSTEA-MENYHARD-SUZANNA
308	3	MED.SPEC.	radiologie si imagistica med.	S	1	xxx Post vacant
309	4	AS.MED.PR.PL.SEF	radiologie	PL	1	MUNTEAN ELENA LUCICA
310	5	AS.MED.PR.PL	radiologie	PL	1	BACITA IOANA MANUELA
311	6	AS.MED.PR.PL	radiologie	PL	1	FOALTIN STEFAN
312	7	AS.MED.PR.PL	radiologie	PL	1	MUNTEANU IOAN
313	8	AS.MED.PL	radiologie	PL	1	xxx Post vacant
314	9	AS.MED.PL	radiologie	PL	1	xxx Post vacant
315	10	INGRIJITOARE		G	1	MAIER VIOLETA
					10	
		<b>LABORATOR DE RECUPERARE, MEDICINA FIZICA SI BALNEOLOGIE</b>				
316	1	SEF LAB.MED.SPEC.	recuperare , med.fizica si balne	S	1	xxx Post vacant
317	2	KINETO-TERAPEUT	recuperare , med.fizica si balne	S	1	xxx Post vacant
318	3	AS.MED.PR.PL	balneo-fizio-terapie	PL	1	xxx Post vacant
319	4	AS.MED.PR.PL	balneo-fizio-terapie	PL	1	xxx Post vacant
320	5	AS.MED.PR.PL	balneo-fizio-terapie	PL	1	xxx Post vacant
					5	
		<b>SERVICIU ANATOMO-PATOLOGIC</b>				
321	1	MED.SPEC.	anatomo-patologie	S	1	GHERMAN DELIA
322	2	AS.MED.PL	med.generala+comp.lab.	PL	1	HACICU EMILIA MARIA
323	3	AS.MED.PL	anatomo-patologie	PL	1	xxx Post vacant
324	4	INGRIJITOARE		G	1	PASCA NICOLAE
					4	

CABINET DIABET ZAHARAT, NUTRITIE SI ALTE BOLI METABOLICE						
325	1	AS.MED.PR.PL	med.generala	PL	1	MATHE ZOLTAN VIOREL
					1	
<b>CPCIN</b>						
326	1	MED.SPEC.	sanatate publica si managemen	S	1	TANASZI SAROLTA
327	2	AS.MED.PR.PL	med.generala	PL	1	DRACEA ELENA MARIA
328	3	AGENT DDD		M	1	xxx Post vacant
					3	
<b>AMBULATORUL INTERGRAT AL SPITALULUI</b>						
329	1	MED.PRIMAR	oftalmologie	S	1	ROLEA CLAUDIA
330	2	MED.SPEC.	oftalmologie	S	1	STAIKOV ELEONORA
331	3	MED.SPEC.	reumatologie	S	1	xxx Post vacant
332	4	MED.SPEC.	hematologie	S	1	xxx Post vacant
333	5	MED.SPEC.	oncologie	S	1	xxx Post vacant
334	6	MED.PRIMAR	endocrinologie	S	1	xxx Post vacant
335	7	MED.SPEC.	psihiatrie	S	1	xxx Post vacant
336	8	MED.PRIMAR	dermato-venerologie	S	1	STRATAN LILIAN
337	9	AS.MED.PR.PL	med.generala (urologie)	PL	1	SCHAASER LOREDANA VICTOR
338	10	AS.MED.PR.PL	med.generala (ortopedie)	PL	1	COVACI VIORICA
339	11	AS.MED.PR.PL	med.generala (interne)	PL	1	HOMOROZAN DANIELA
340	12	AS.MED.PR.PL	pediatrie(pediatrie)	PL	1	FARKAS MAGDALENA
341	13	AS.MED.PR.PL	med.generala(ofta)	PL	1	GHERCA TATIANA
342	14	AS.MED.PR.PL	med.generala(ofta)	PL	1	SANDU ANCA ANGELA
343	15	AS.MED.PR.PL	med.generala(psihi)	PL	1	xxx Post vacant
344	16	AS.MED.PR.PL	obstetrica-ginecologie	PL	1	IVAN VALERIA RODICA
345	17	AS.MED.PR.PL	med.generala(chirurg.)	PL	1	SAVUT ADRIANA
346	18	AS.MED.PR.PL	med.generala(cardiologie)	PL	1	MUCUNDORFEAN RODICA
347	19	AS.MED.PR.PL	med.generala(pneumologie)	PL	1	xxx Post vacant
348	20	AS.MED.PR.PL	med.generala(reabilitare med.)	PL	1	xxx Post vacant
349	21	AS.MED.PL	med.generala(DV)	PL	1	MATEI ALIN
350	22	AS.MED.PL	med.generala(endocrinologii)	PL	1	xxx Post vacant
351	23	AS.MED.PL	med.generala(hematologie)	PL	1	xxx Post vacant
352	24	AS.MED.PL	med.generala(oncologie)	PL	1	xxx Post vacant
353	25	AS.MED.PL	med.generala(boli infectioase)	PL	1	xxx Post vacant
354	26	AS.MED.PL	medicina generala(neuro)	PL	1	OLTEAN MARIA-MAGDOLNA
355	27	INGRIJITOARE		G	1	xxx Post vacant
					27	
<b>BIROU SMC</b>						
356	1	MEDIC		S	1	xxx Post vacant
357	2	ECONOMIST		S	1	xxx Post vacant
358	3	REF.DE SPEC.		S	1	xxx Post vacant
					3	
<b>BIROU STATISTICA MEDICALA</b>						
359	1	SEF BIROU STATISTICA MED.		S	1	TICUSAN CLAUDIA ELENA
360	2	REFERENT DE SPECIALITATE		S	1	SABAU MIHAELA
361	3	REFERENT DE SPECIALITATE		SSD	1	TITEIU ELENA - GABRIELA
362	4	REGISTRATOR MEDICAL PRINCIPAL		M	1	xxx Post vacant
363	5	REGISTRATOR MEDICAL PRINCIPAL		M	1	NICOLA LIVIA
					5	
<b>ADMINISTRATIV</b>						
364	1	MANAGER	COMITET DIRECTOR	S	1	MASCA AURELIA
365	2	DIRECTOR MEDICAL	COMITET DIRECTOR	S	1	TIRCOVEANU CARMINA
366	3	DIRECTOR FIN-CONTAB	COMITET DIRECTOR	S	1	ZABLAU ANCA
367	4	CONSILIER JURIDIC	COMP.JURIDIC	S	1	ARONEASA IOAN FLORIN
368	5	INSP.DE SPEC.	COMP.ACHIZ.PUBLICA	SSD	1	BUICA ADRIAN
369	6	INFORMATICIAN	COMP.INFORMATICA	S	1	xxx Post vacant
370	7	SEF BIROU	BIROU FINANC.-CONT.	S	1	MUNTEAN ADRIANA
371	8	ECONOMIST	BIROU FINANC.-CONT.	S	1	POP ANCA
372	9	CONTABIL	BIROU FINANC.-CONT.	M	1	STEGAROIU SEVASTITA

373	10	SEF BIROU	BIROU RUNOS	S	1	PORA CECILIA-GABRIELA
374	11	ECONOMIST	BIROU RUNOS	S	1	CSAKI MIHAELA
375	12	ECONOMIST	BIROU RUNOS	M	1	POPA MIRCEA VASILE
376	13	SEF BIROU	BIROU ADM.TRANS.APROV	S	1	BARDAS CALIN
377	14	SEF DEPOZIT	BIROU ADM.TRANS.APROV	M	1	SOLOMON MARIAN
378	15	REF.DE SPEC.	BIROU ADM.TRANS.APROV	S	1	xxx Post vacant
379	16	REF.DE SPEC./ARHIVAR	BIROU ADM.TRANS.APROV	M	1	xxx Post vacant
380	17	SECRETAR DACTILOGR	BIROU ADM.TRANS.APROV	M	1	DIAC VERONICA NICOLETA
381	18	INSP. DE SPEC.	COMP.TEHNIC/MUNCITORI	S	1	MEDREA STEFAN FLORIN
382	19	INSP. DE SPEC.	COMP.SSM	S	1	xxx Post vacant
					19	
		<b>MUNCITORI INTRETINERE</b>				
383	1	ELECTRICIAN		M	1	COLDEA GHEORGHE
384	2	INSTALATOR		M	1	DIAC STELIAN EMANOIL
385	3	LACATUS MECANIC		M	1	xxx Post vacant
386	4	ZIDAR		M	1	xxx Post vacant
387	5	ZIDAR		M	1	xxx Post vacant
388	6	ZUGRAV		M	1	CSZISZER JANOS
389	7	ZUGRAV		M	1	BIRO GHEZA
390	8	STRUNGAR		M	1	SERBEZAN SIMION
391	9	TAMPLAR		M	1	MOLNAR ALEXANDRU
392	10	FOCHIST		M	1	BARDAS PETRU
393	11	FOCHIST		M	1	BONEA TEOFIL
394	12	FOCHIST		M	1	FILIP VASILE
395	13	FOCHIST		M	1	xxx Post vacant
396	14	FRIGOTEHNIST		M	1	MEHES MIRCEA VASILE
397	15	MUNCITOR NECALIFICAT		G	1	GLOKNER OVIDIU-PAVEL
398	16	MUNCITOR NECALIFICAT		G	1	xxx Post vacant
					16	
		<b>MUNCITORI DESERVIRE</b>				
399	1	SOFER		M	1	KONCZ ISAC
400	2	SOFER		M	1	NECHITA MIRCEA
401	3	TELEFONIST		M	1	MATE ILDIKO
402	4	TELEFONIST		M	1	RAD VIORICA
403	5	LENJEREASA		M	1	CRISTEA ELENA
404	6	LENJEREASA		M	1	TORDAI ILDICO
405	7	MUNCITOR NEC.(FEMEIE DE SERVICIU)		G	1	BUZAS DANIELA
					7	
		<b>SPALATORIE</b>				
406	1	COJOCAR MARIOARA		M	1	
407	2	HUNDORFEAN ANETA MILICA		M	1	
408	3	KOVACS ESZTER		M	1	
409	4	MERA IREN-TUNDE		M	1	
410	5	MORAR ANGELA		M	1	
411	6	TIFREA LENUTA		M	1	
					6	
		<b>BLOC ALIMENTAR</b>				
412	1	BUCATAR		M	1	xxx Post vacant
413	2	BUCATAR		M	1	ROTARIU MARIANA MARIA
414	3	BUCATAR		M	1	GANGA AURELIAN
415	4	MUNCITOR NECALIF.BUCATARIE		G	1	SZASZ VIOLETA
416	5	MUNCITOR NECALIF.BUCATARIE		G	1	TOROK DANIELA
417	6	MUNCITOR NECALIF.BUCATARIE		G	1	xxx Post vacant
					6	
		<b>TOTAL ASIGURARI</b>			<b>417</b>	
		<b>TRANSFERURI</b>				

		<b>CAB.PLANIFICARE FAMILIALA</b>				
417	1	MED.SPEC.(TR)	med.de familie	S	1	PUSCAS DANIELA
418	2	AS.MED.PR.PL (TR)	med.generala	PL	1	BALAU MIRELA
					2	
		<b>DISPENSAR TBC</b>				
419	1	MED.PRIMAR (TR)	pneumologie	S	1	FILIP GABRIELA
420	2	AS.MED.PR.PL (TR)	med.generala	PL	1	LAZAR LIGIA RAMONA
421	3	AS.MED.PR.PL (TR)	med.generala	PL	1	BADEA MARIA
422	4	REGISTRATOR MEDICAL PR.(TR)		M	1	CHIRPELEAN VERGINIA NICOLETA
423	5	INGRIJITOARE		G	1	xxx Post vacant
					5	
		<b>LABORATOR SANATATE MINTALA</b>				
424	1	MED.SPEC.(TR)	psihiatrie	S	1	xxx Post vacant
425	2	AS.MED.PL (TR)	med.generala	PL	1	xxx Post vacant
					2	
		<b>FARMACIST REZIDENT</b>				
426	1	FARMAC.REZ.AN I	farmacie clinica	S	1	POP MARIA
					1	
		<b>MEDICI REZIDENTI</b>				
427	1	MEDIC REZ.AN II	med.de laborator	S	1	NITU FLORIN
428	2	MEDIC REZ.AN I	neonatologie	S	1	TODERIC IRINA-EMILIA
					2	
		<b>TOTAL TRANSFERURI</b>			<b>12</b>	
		<b>VENITURI PROPRII</b>				
		<b>PERSONAL CLERICAL</b>				
#REF!	1	PREOT		S	1	DAN OLIVIU
					1	
		<b>TOTAL VENITURI PROPRII</b>			<b>1</b>	
		<b>TOTAL GENERAL</b>			<b>430</b>	
		<b>MANAGER</b>				
		<b>DR.MASCA AURELIA</b>				

