

ANALIZA UTILITATILOR IN LICEELE DIN MUNICIPIUL MEDIAS

1. CONSUMUL DE APA

Consumul de apa in liceele din Medias prezinta SNG ca fiind un consumator important de apa, cu un consum constant peste nivelul celorlalte scoli; consumul cel mai mic se inregistreaza la scoala St. L. Roth.

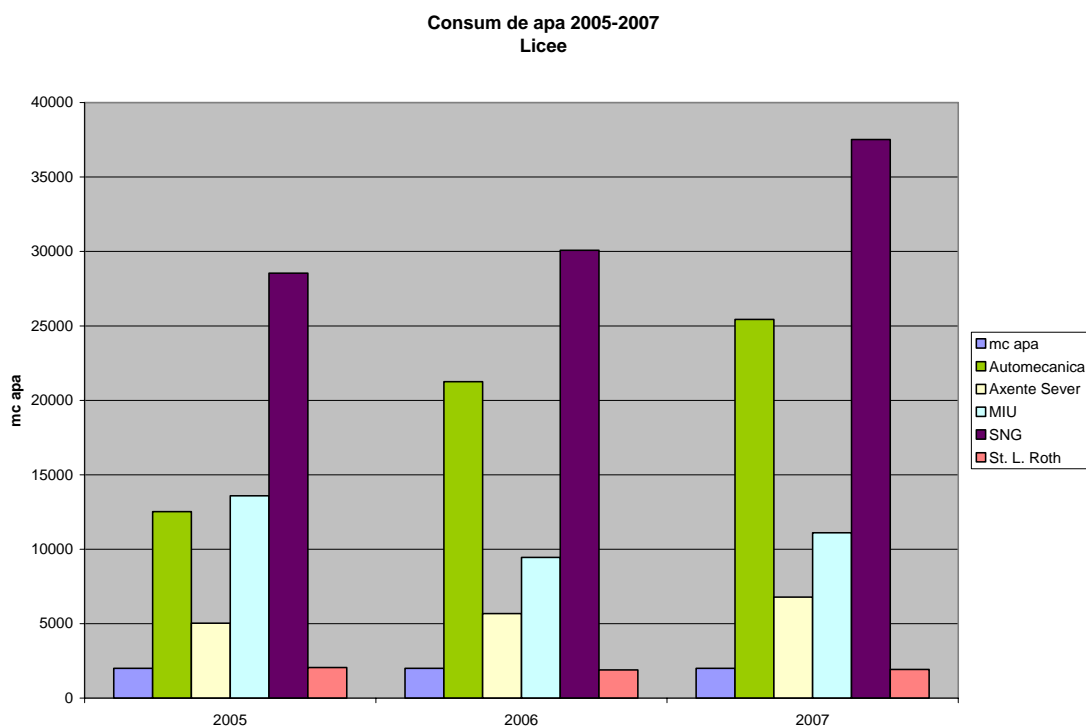


Fig.1. Consumul de apa in liceele din Medias in perioada 2005-2007

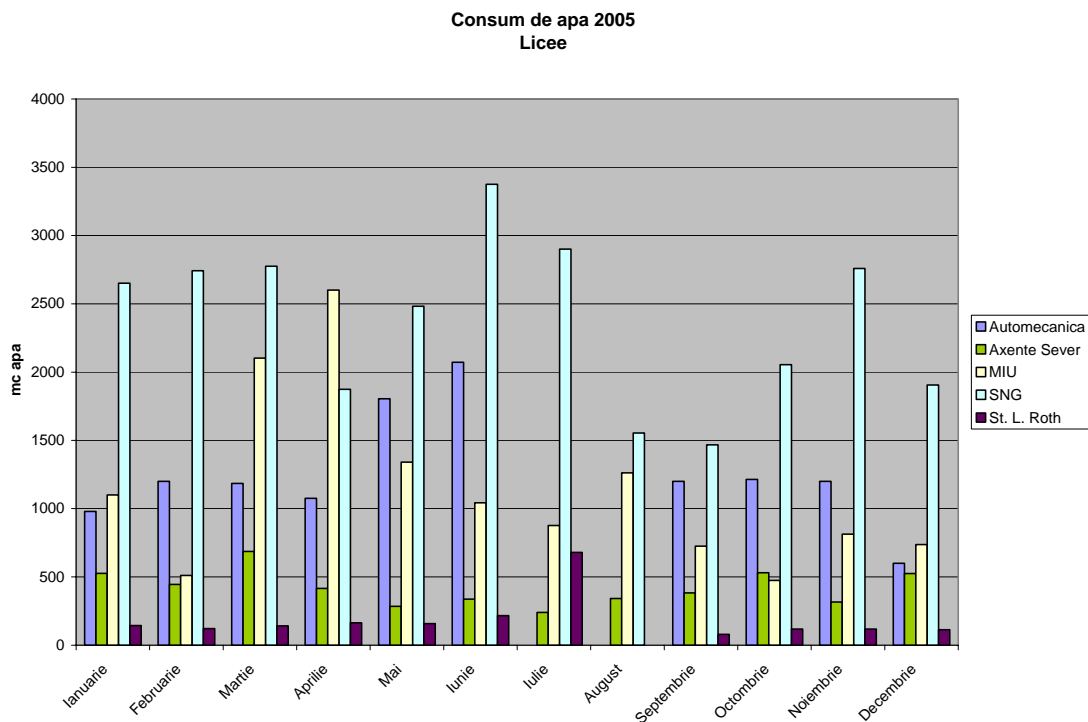


Fig.2. Consumul de apa in lunile anului 2005 in liceele din Medias

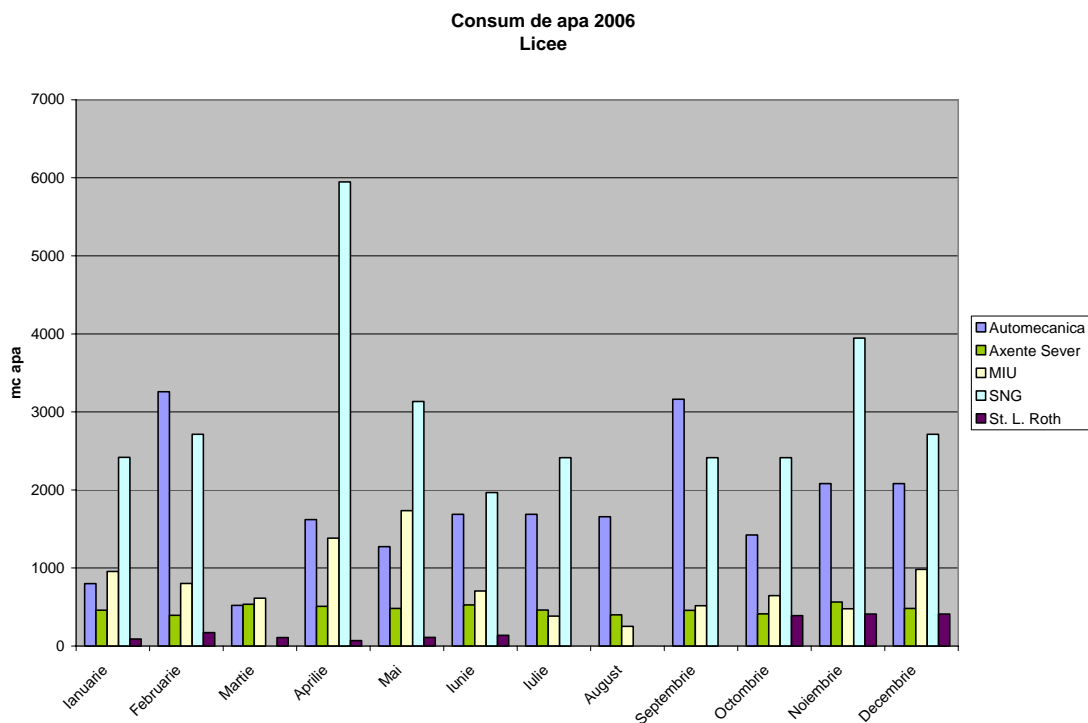


Fig.3. Consumul de apa in lunile anului 2006 in liceele din Medias

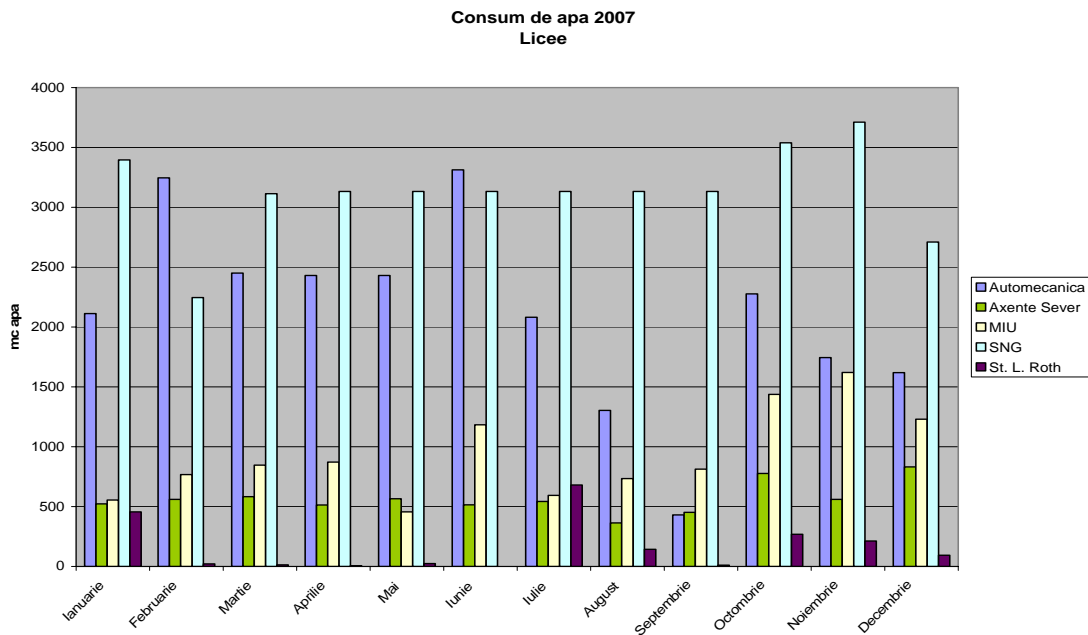


Fig.4. Consumul de apa in lunile anului 2007 in liceele din Medias

Consumul de apa la nivelul lunar in scoli este aleator, variantele consumului fiind puse pe seama momentului citirii, a raportarii si a evidentierii.

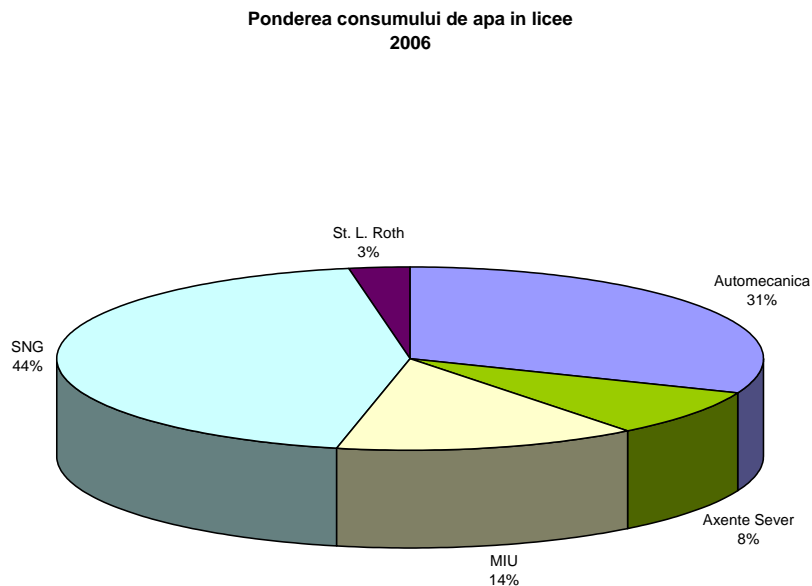


Fig.5. Pondere consumului de apa in anul 2006 in liceele din Medias

Ponderea consumului de apa prezinta ponderea cea mai mare la SNG , care detine 46% din consumul de apa la nivelul tuturor liceelor, fiind urmat de liceul Automecanica, cele doua consumuri insumate depasesc 75% din totalul consumului de apa la nivelul liceelor.

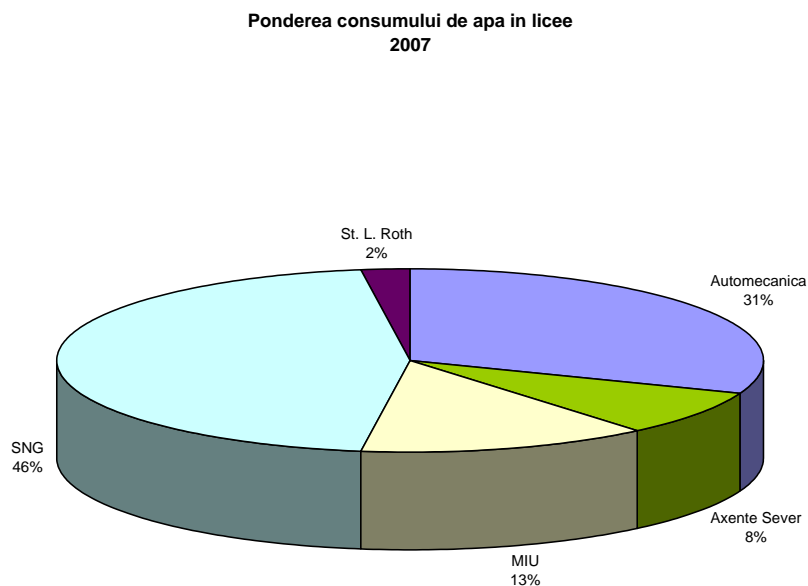


Fig.6. Ponderea consumului de apa in anul 2007 in liceele din Medias

Consumul specific de apa per elev prezinta valoarea maxima la SNG, fiind urmat de liceul Automecanica, Liceul MIU si Axente Sever, ultima pozitie fiind detinuta de liceul St L Roth.

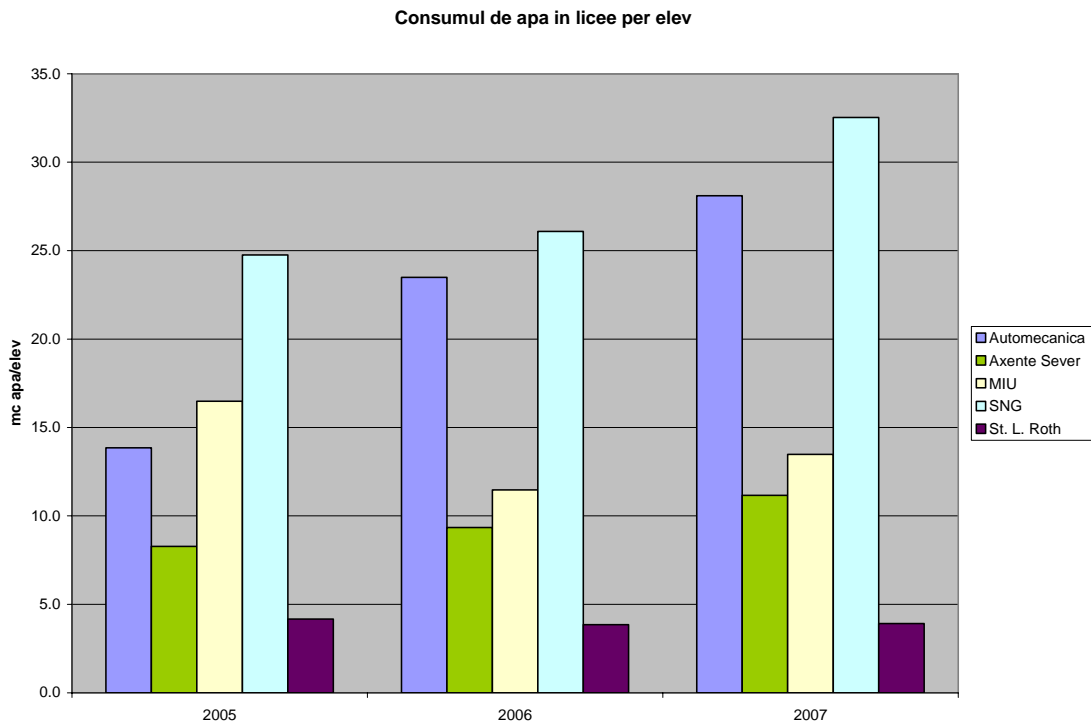


Fig.7. Consumul de apa in liceele din Medias

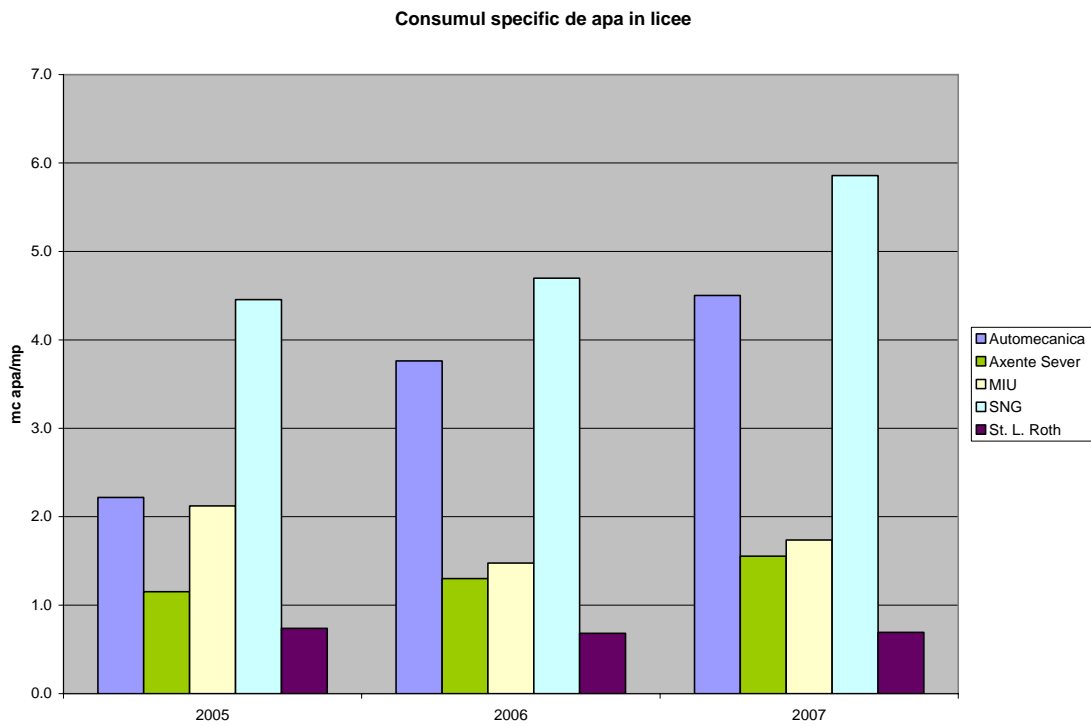


Fig.8. Consumul de apa per elev in liceele din Medias

Consumul de apa in licee per ore de utilizare efectiva a cladirii

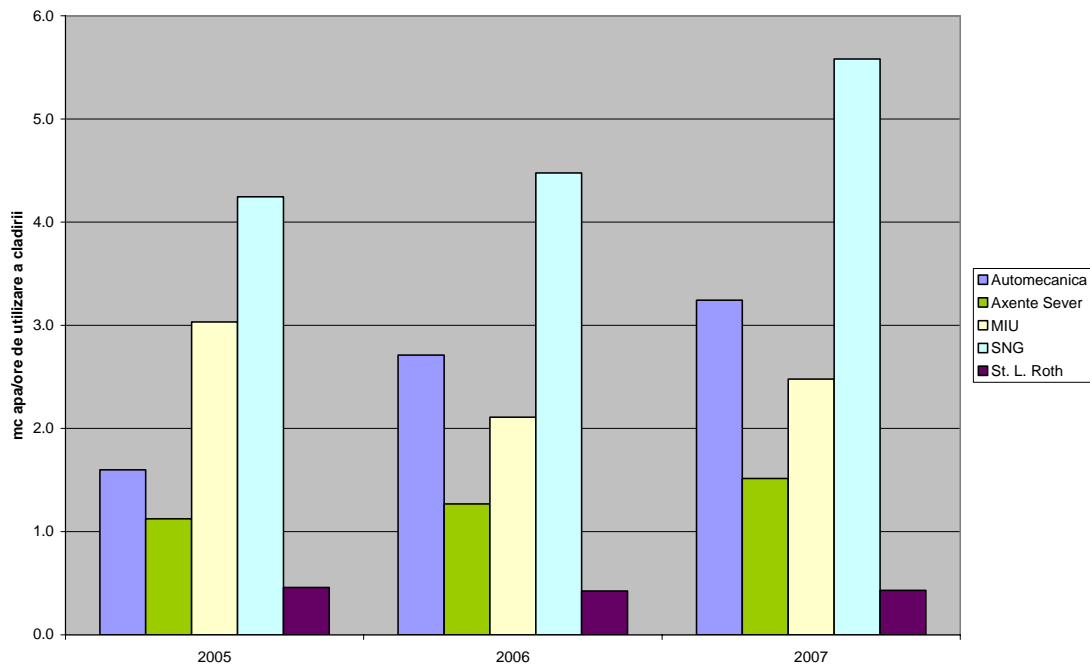


Fig.9. Consumul de apa per mp util in liceele din Medias

Costurile medii cu apa in licee

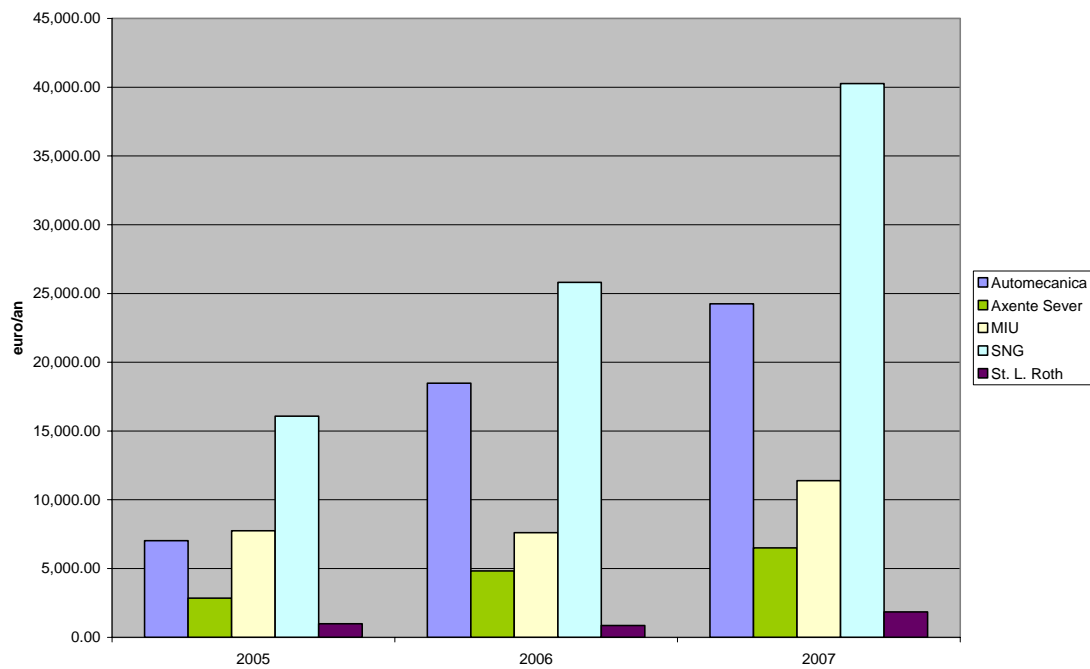


Fig.10. Costurile medii cu apa in liceele din Medias

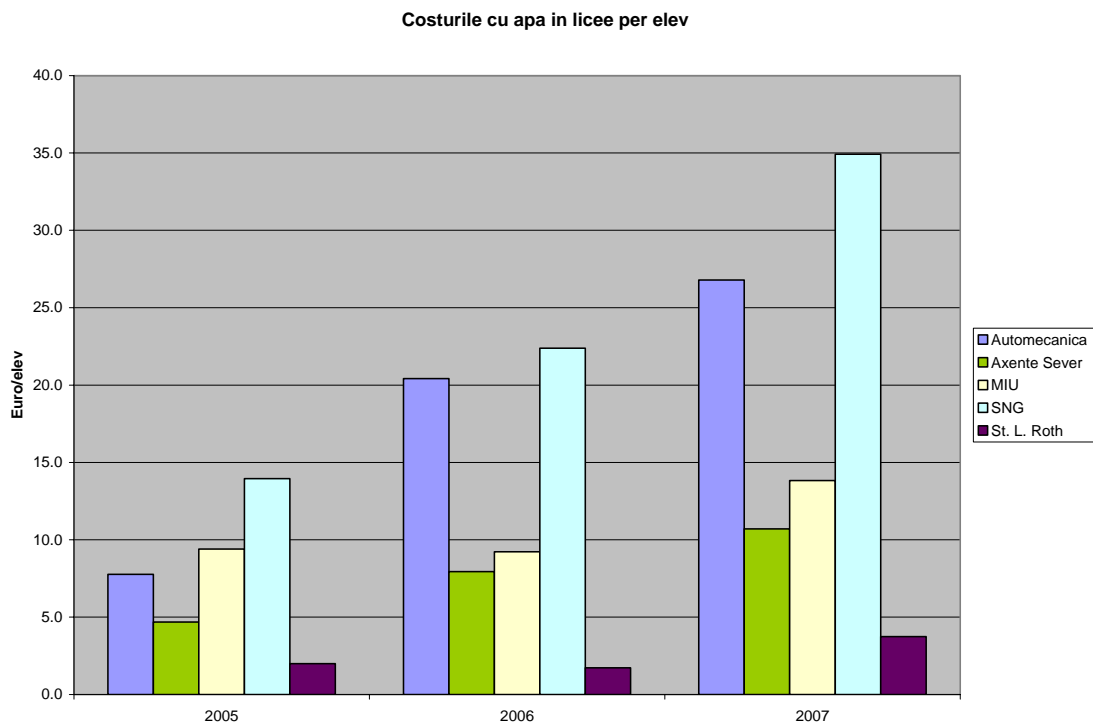


Fig.11. Costurile medii cu apa per elev in liceele din Medias

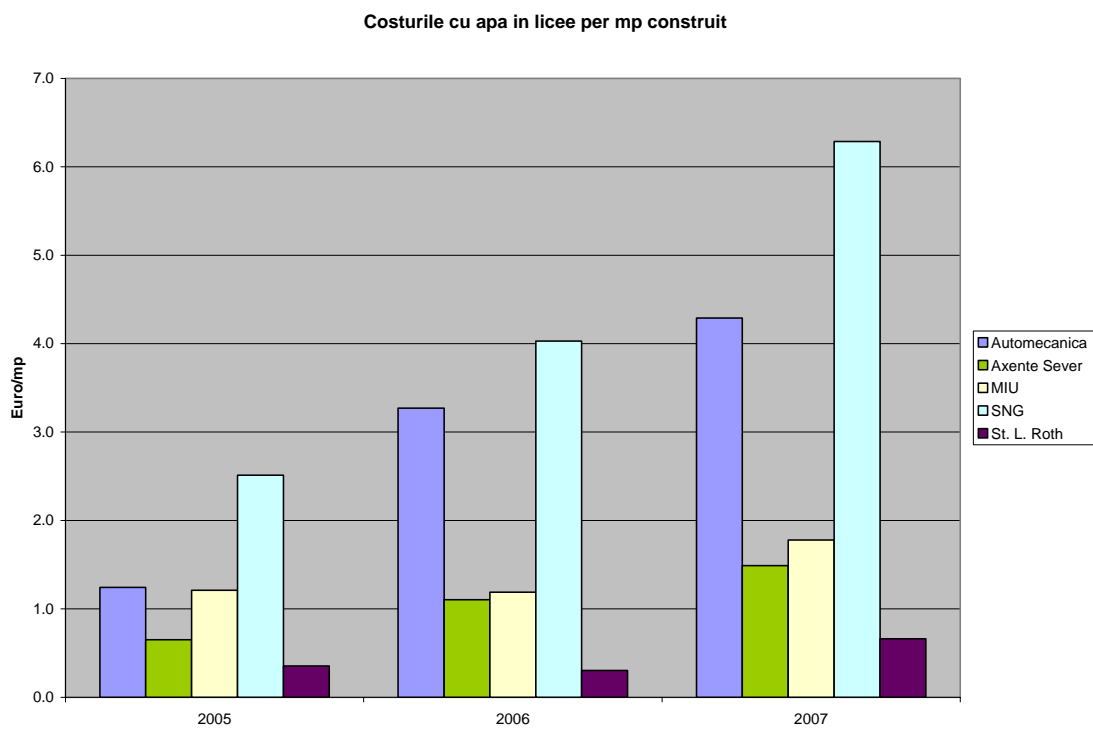


Fig.12. Costurile medii cu apa per mp suprafata utila in liceele din Medias

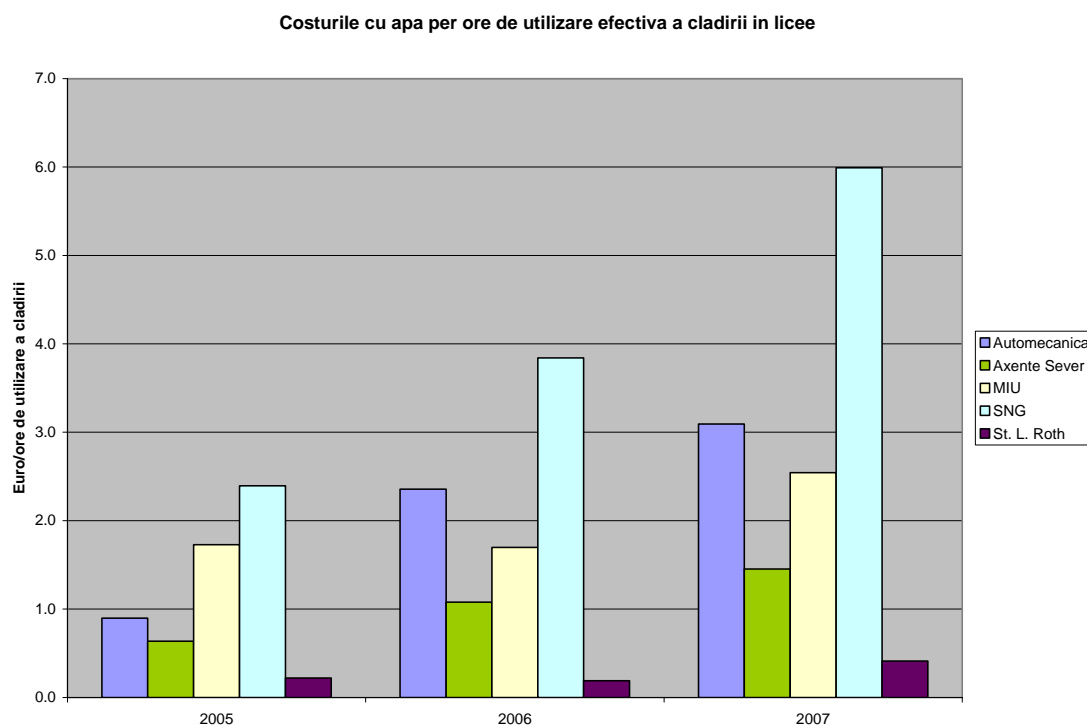


Fig.13. Costurile medii cu apa per ore de utilizare efectiva in liceele din Medias

2. CONSUMUL DE GAZE NATURALE

Consumul de gaze naturale in liceele din Medias, prezinta valorile cele mai ridicate in liceul SNG. Aceasta se datoreaza anvelopei cladirii care prezinta multiple elemente de rezistenta termica minima (geamurile cu rama metalica, grosimea zidariei, deteriorarea zidariei etc.).

Liceul Automecanica si Liceul MIU se gaseste la pozitia 2 si 3 dar la distante mari fata de consumul liceului SNG. Pe ultimele locuri gasindu-se Liceul Axente Sever si Liceul Roth.

Consum gaze naturale 2005-2007
Licee

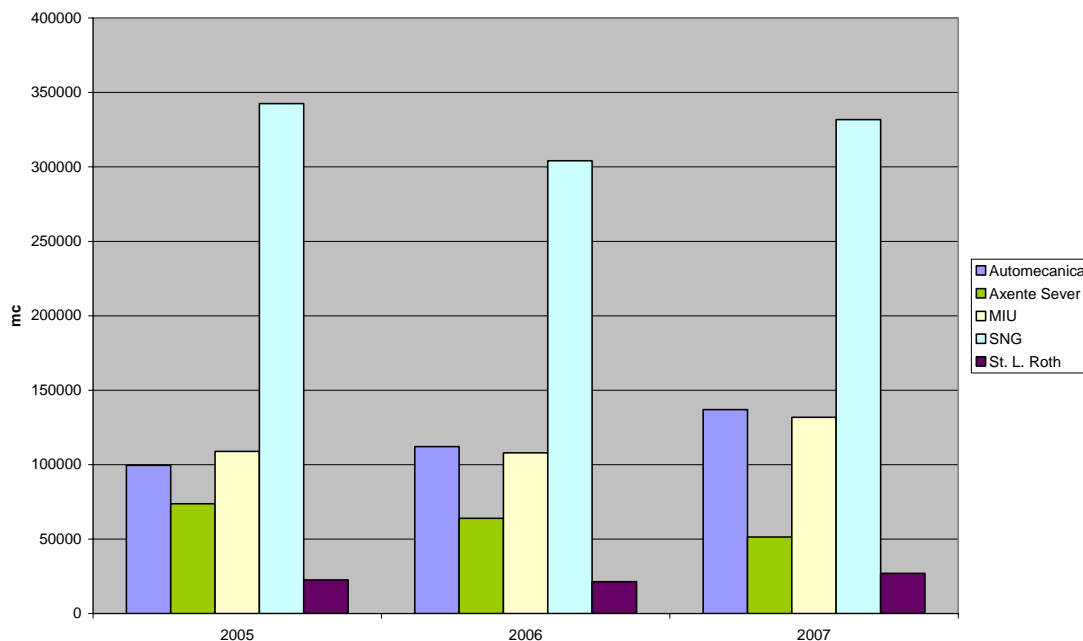


Fig.14. Consumul de gaze naturale in liceele din Medias

Consum gaze naturale 2005
Licee

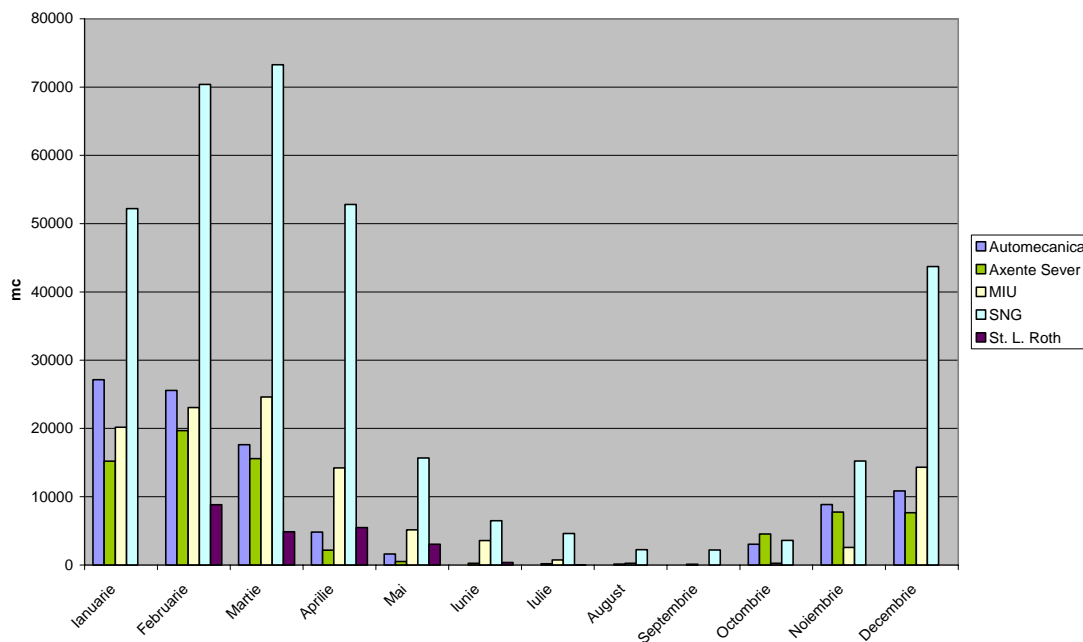


Fig.15. Consumul de gaze naturale in anul 2005 in liceele din Medias

Consum gaze naturale 2006
Licee

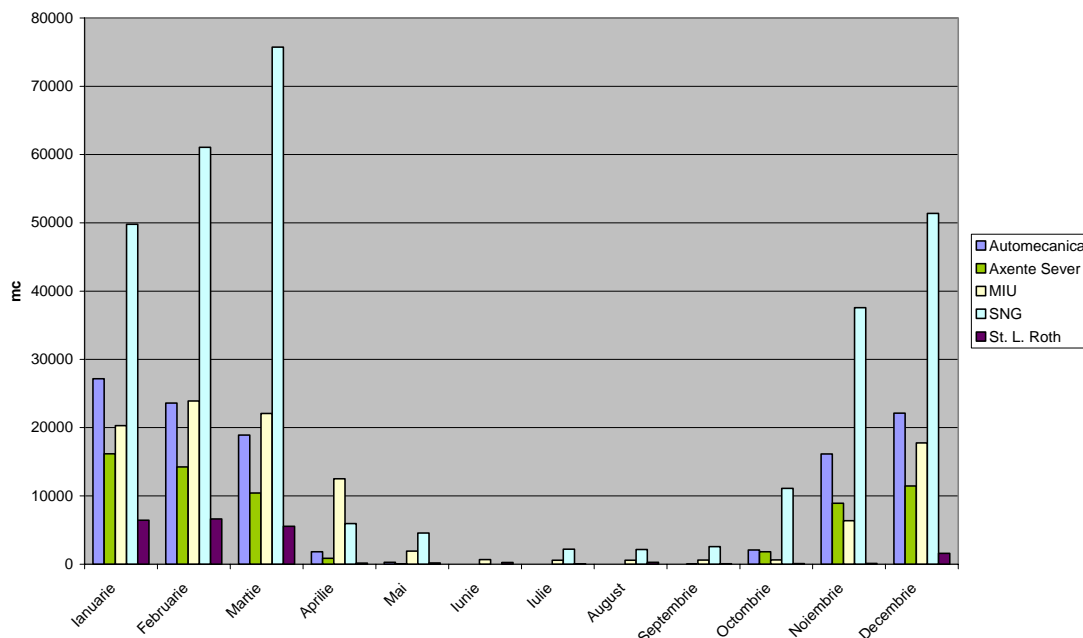


Fig.16. Consumul de gaze naturale in anul 2006 in liceele din Medias

Consum gaze naturale 2007
Licee

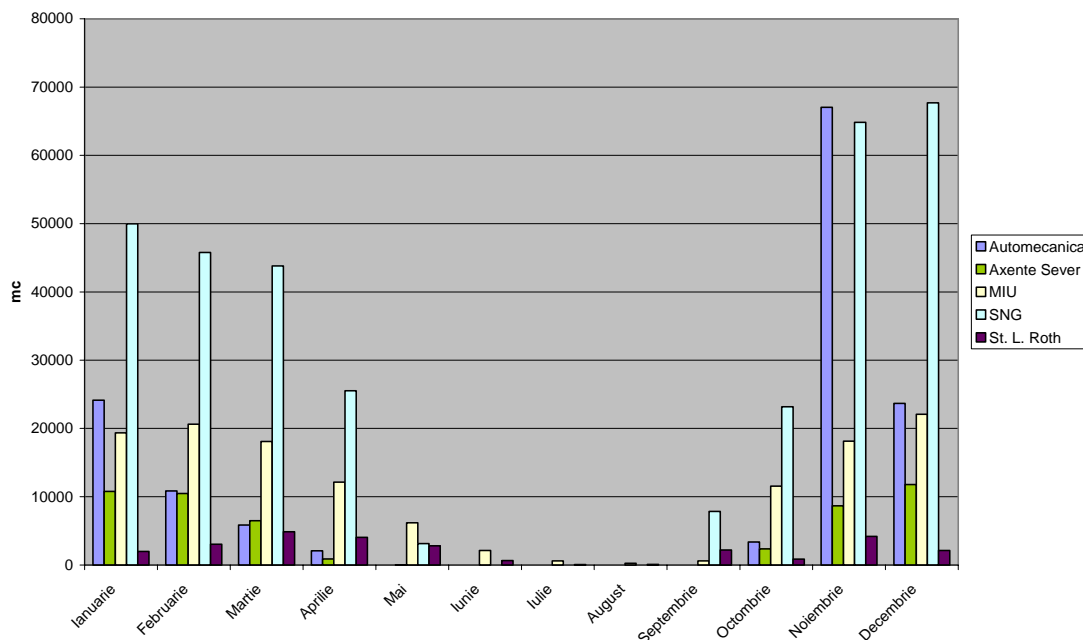


Fig.17. Consumul de gaze naturale in anul 2007 in liceele din Medias

Pondereea consumului de gaze naturale in licee
2006

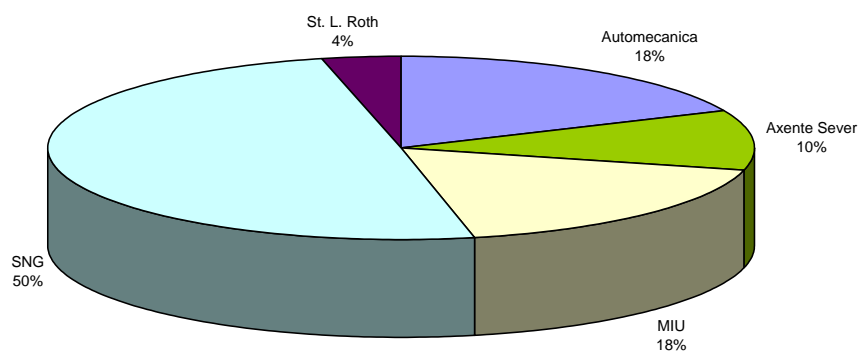


Fig.15.Pondereea consumului de gaze naturale in anul 2006 in liceele din Medias

Pondereea consumului de gaze naturale in licee
2007

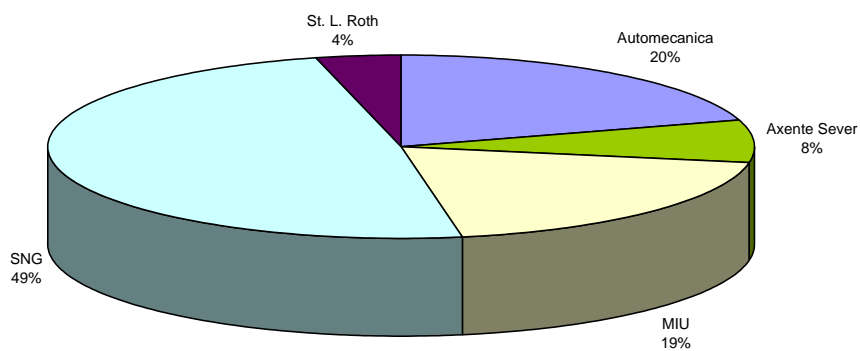


Fig.16.Pondereea consumului de gaze naturale in anul 2007 in liceele din Medias

Ponderea consumului de gaze naturale in licee prezinta variatii intre 49% SNG, 20% Automecanica, 12% MIU , 8% Axente Sever si 4% St. L . Roth.

Consumul specific mc gaze naturale per elev, prezinta valori maxime la SNG, urmat de liceul MIU si liceul Automecanica, liceul Axente Sever si Liceul Roth.

Aceiasi situatie se poate observa si in cazul in care se realizeaza consumul specific per mp suprafata utila.

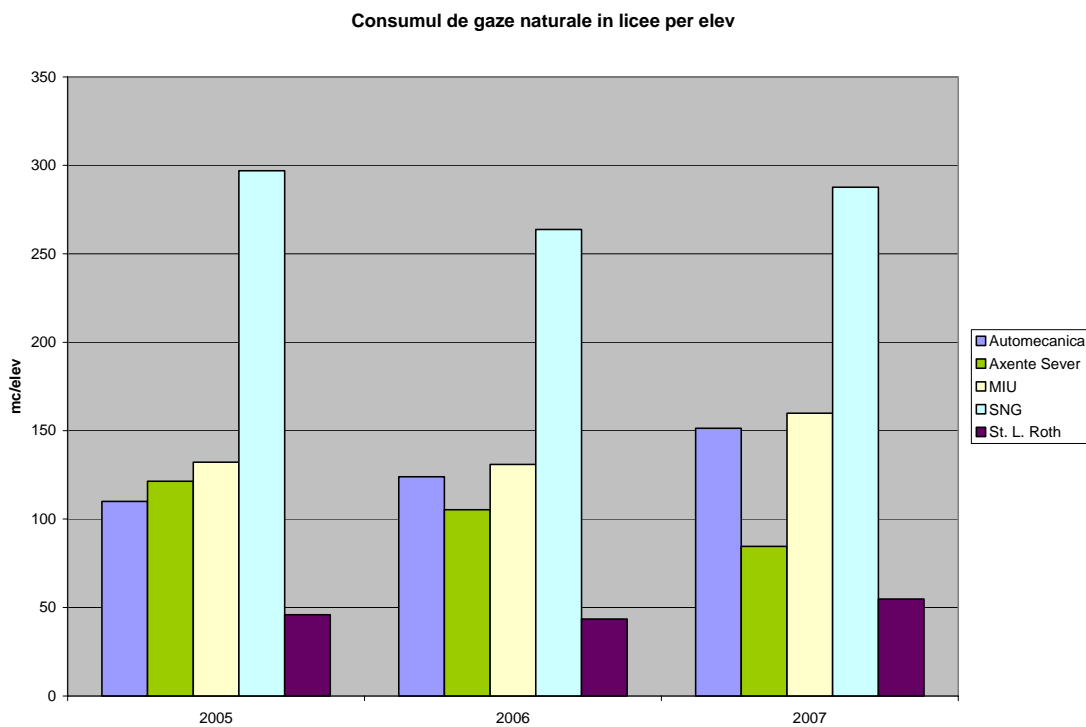


Fig.17. Consumul de gaze naturale per elev in liceele din Medias

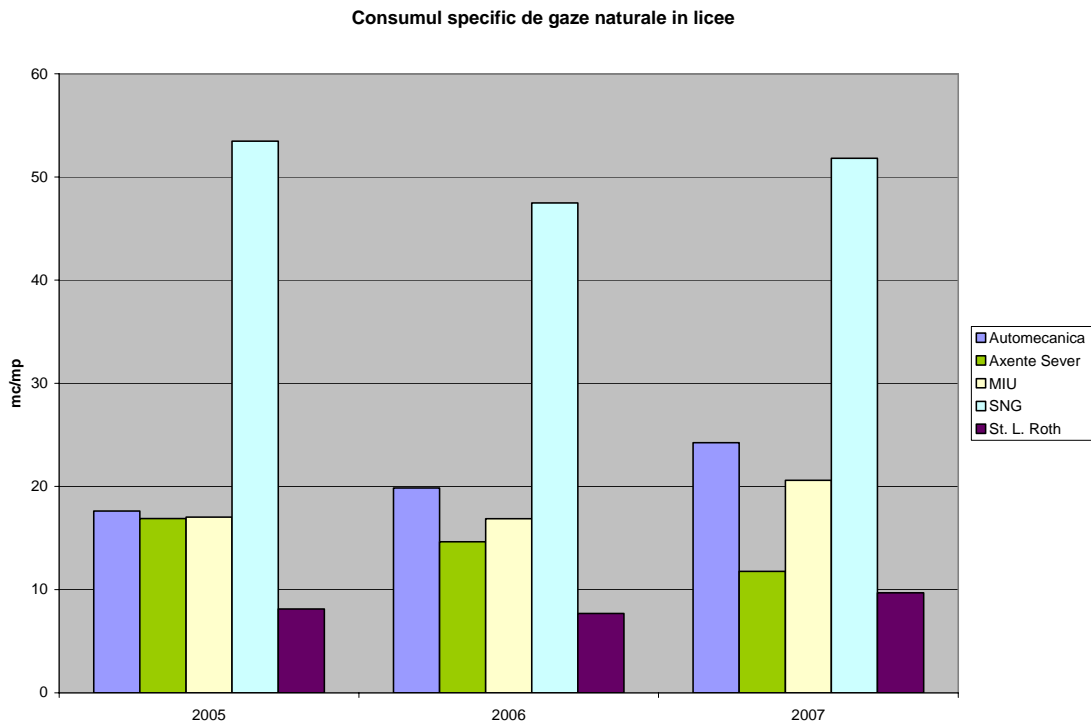


Fig.18. Consumul de gaze naturale per mp suprafata utila in liceele din Medias

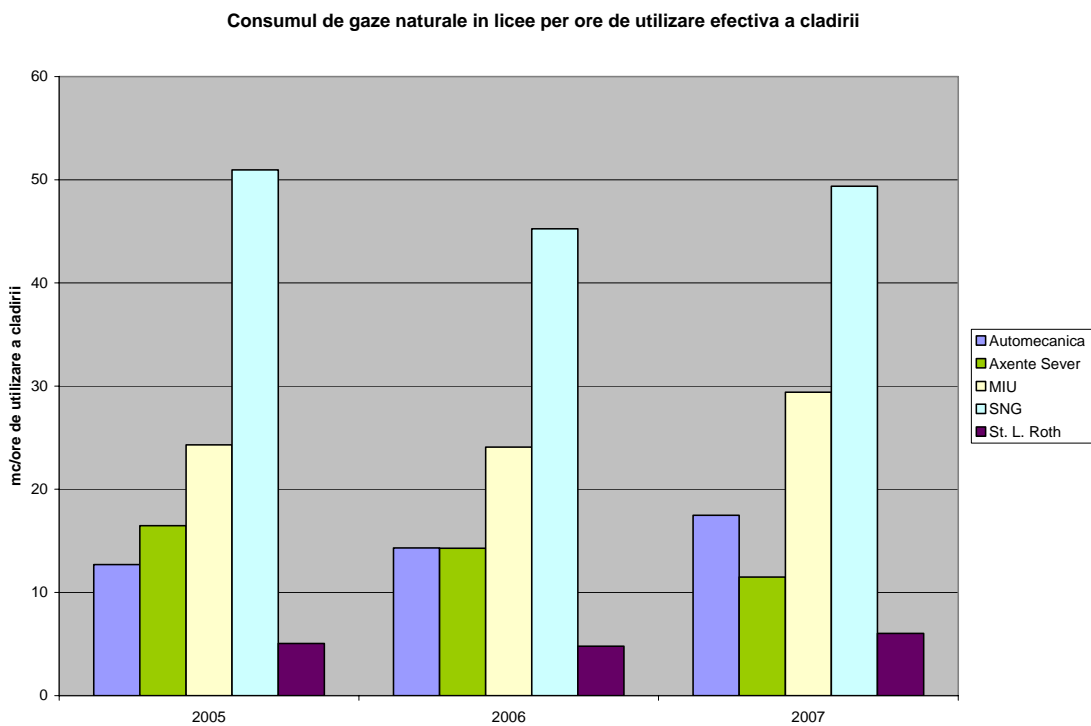


Fig.19. Consumul de gaze naturale per ore de utilizare efectiva a cladirii in liceele din Medias

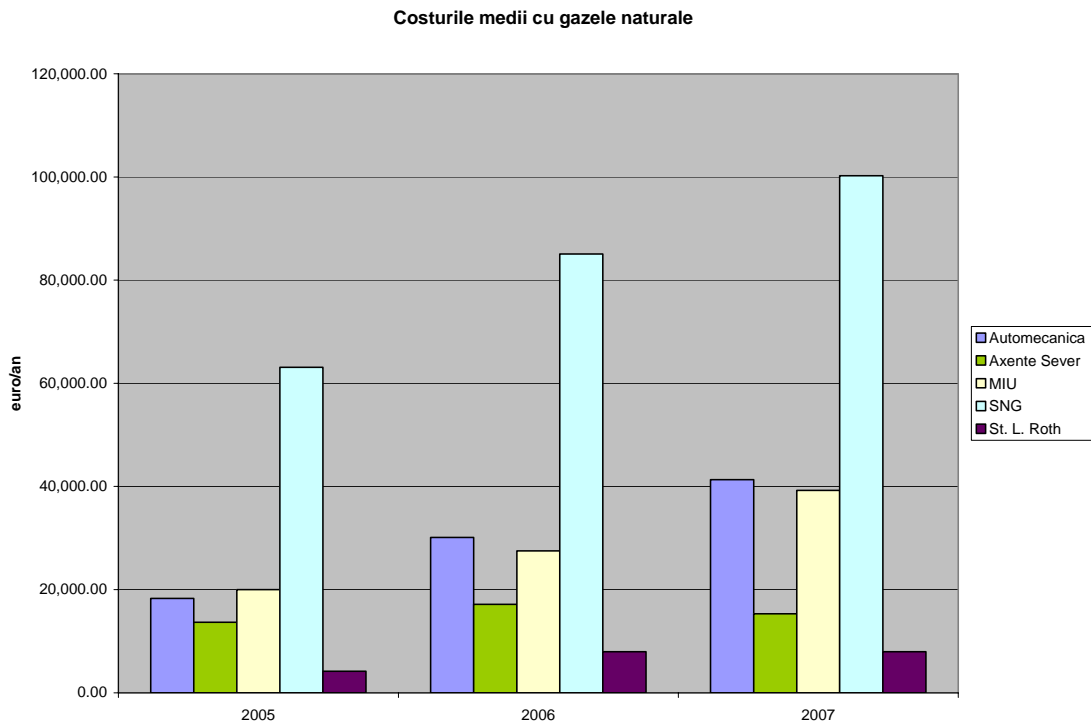


Fig.20. Costurile medii cu gaze naturale in liceele din Medias

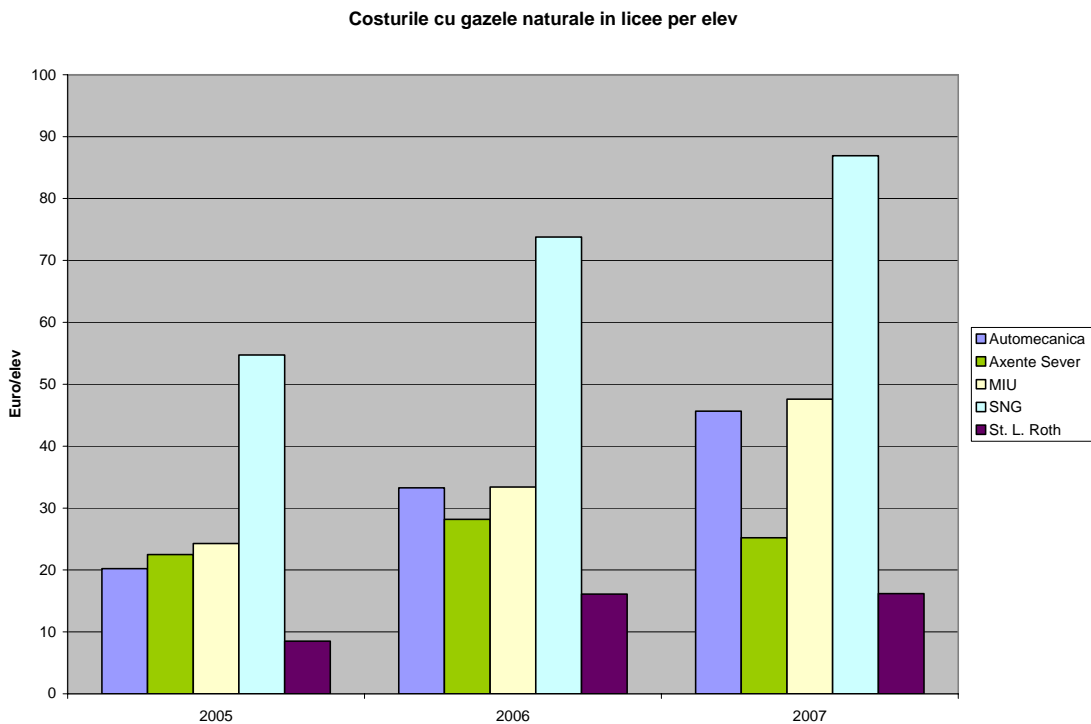


Fig.21. Costurile medii cu gaze naturale per elev in liceele din Medias

Costurile cu gazele naturale in licee per mp construit

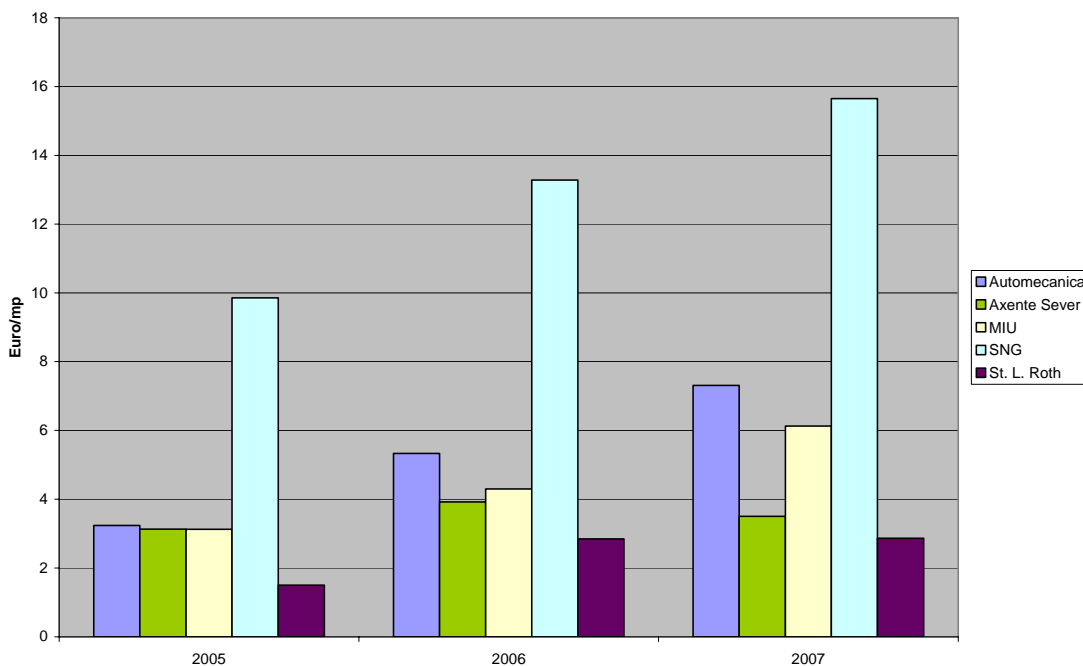


Fig.22. Costurile medii cu gaze naturale per mp construit in liceele din Medias

Costurile cu gazele naturale per ore de utilizare efectiva a cladirii

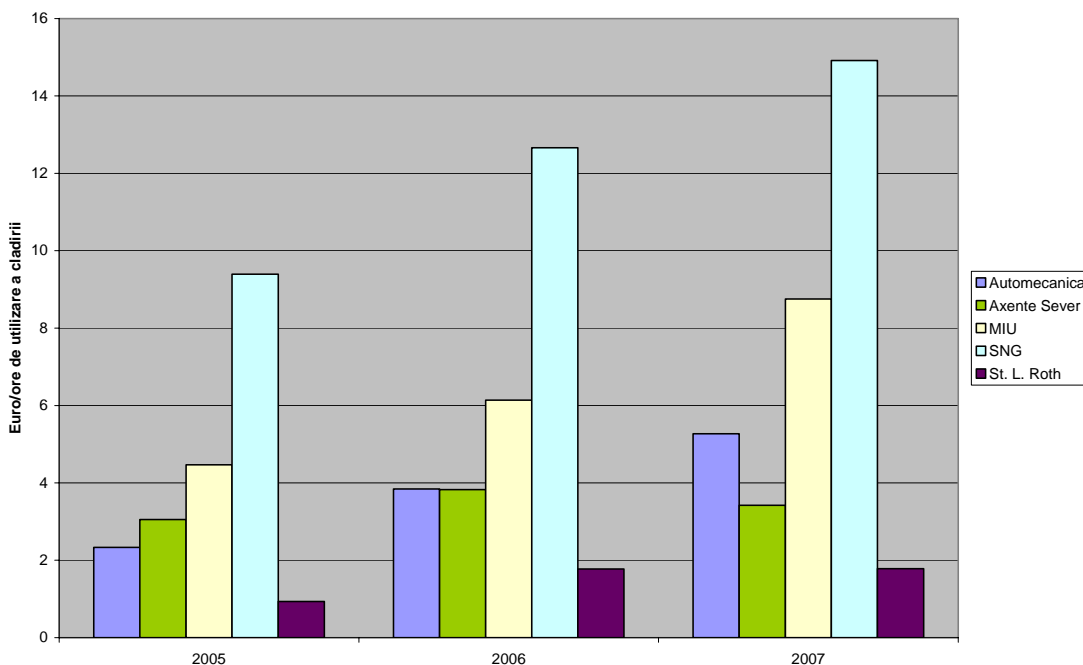


Fig.23. Costurile medii cu gaze naturale per ore de utilizare efectiva a cladirii in liceele din Medias

Costurile cu gazele naturale prezinta valori ridicate la nivelul SNG, urmat de liceul MIU, liceul Automecanica, liceul Axente Sever si liceul Roth. Avand in vedere ca aceste costuri prezinta o pozitie care nu este similara cu graficele de consum ne conduce la ideea ca valorile facturilor cuprind si alte elemente asa cum sunt penalitatile sau restantele. Este un element care trebuie analizat si evidentiat corespunzator.

Costurile specifice prezinta valoarea maxima per elev la nivelul SNG.

3. CONSUMUL DE ENERGIE ELECTRICA

Consumul de energie electrica in liceele din Medias, prezinta valorile cele mai ridicate in liceul SNG, element care se datoreaza si faptului ca exista un numar ridicat de boilere electrice care deservesc baile din cadrul liceului. Liceul MIU este cel de al doilea mare consumator de energie electrica, urmat de liceul Axente Sever si Liceul Automecanica.

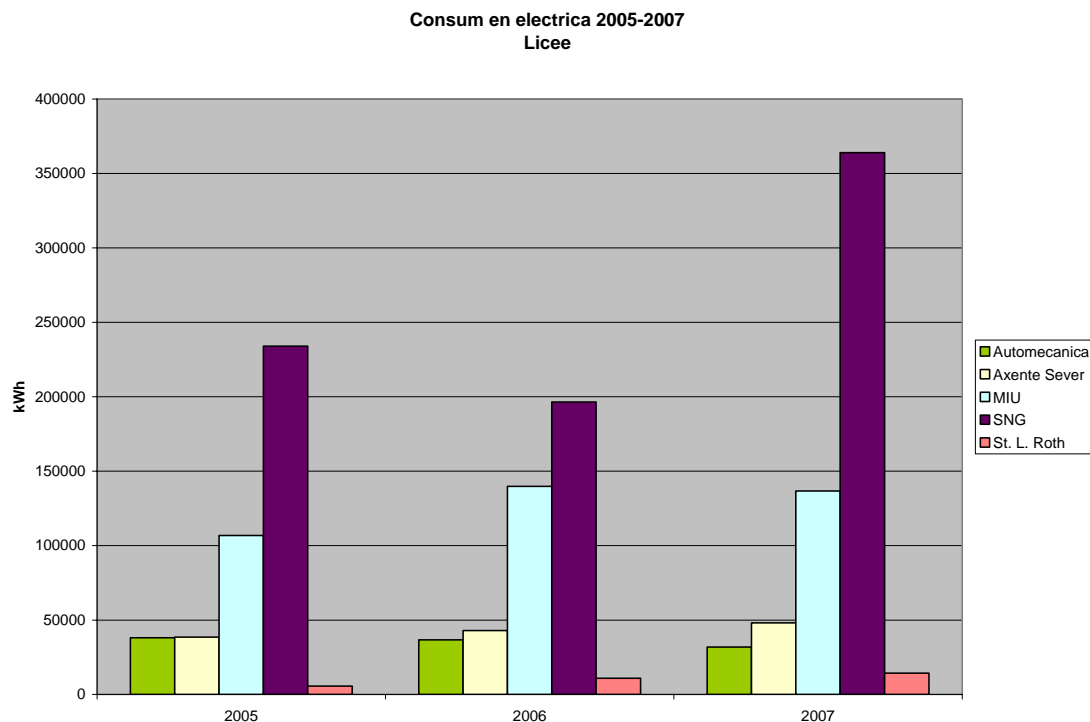


Fig.24. Consumul de energie electrica in liceele din Medias

Consum de en electrica 2005
Licee

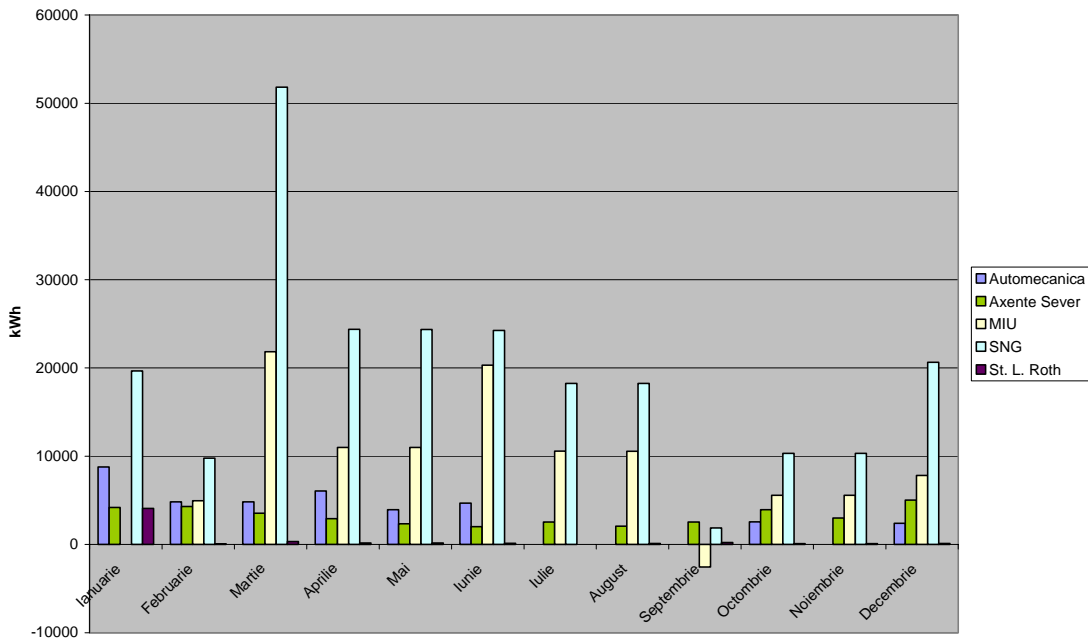


Fig.25. Consumul de energie electrica in anul 2005 in liceele din Medias

Consum en electrica 2006
Licee

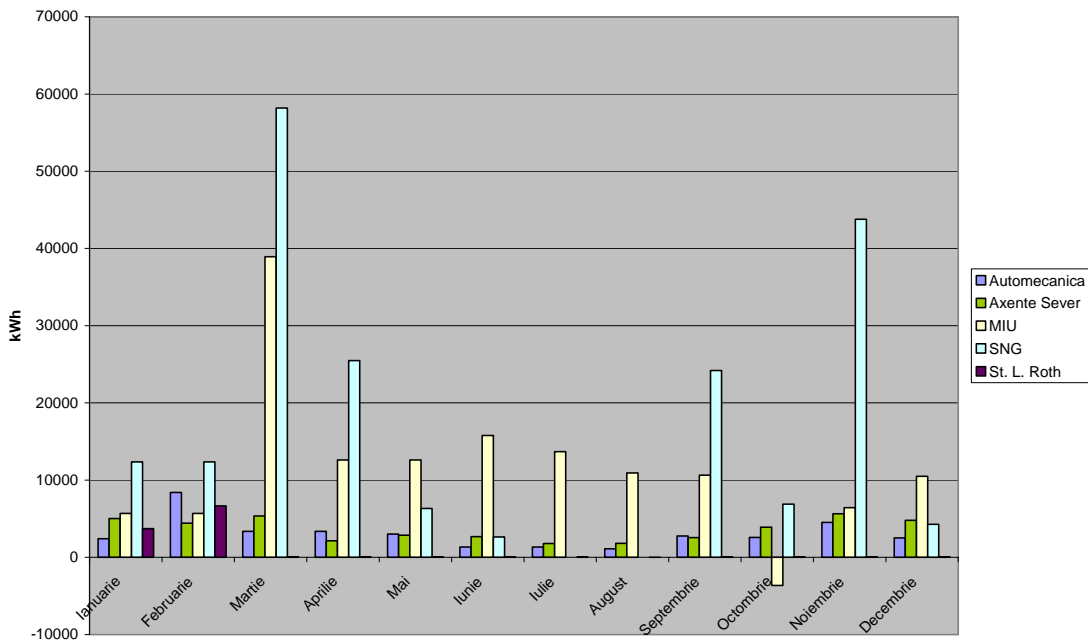


Fig.26. Consumul de energie electrica in anul 2006 in liceele din Medias

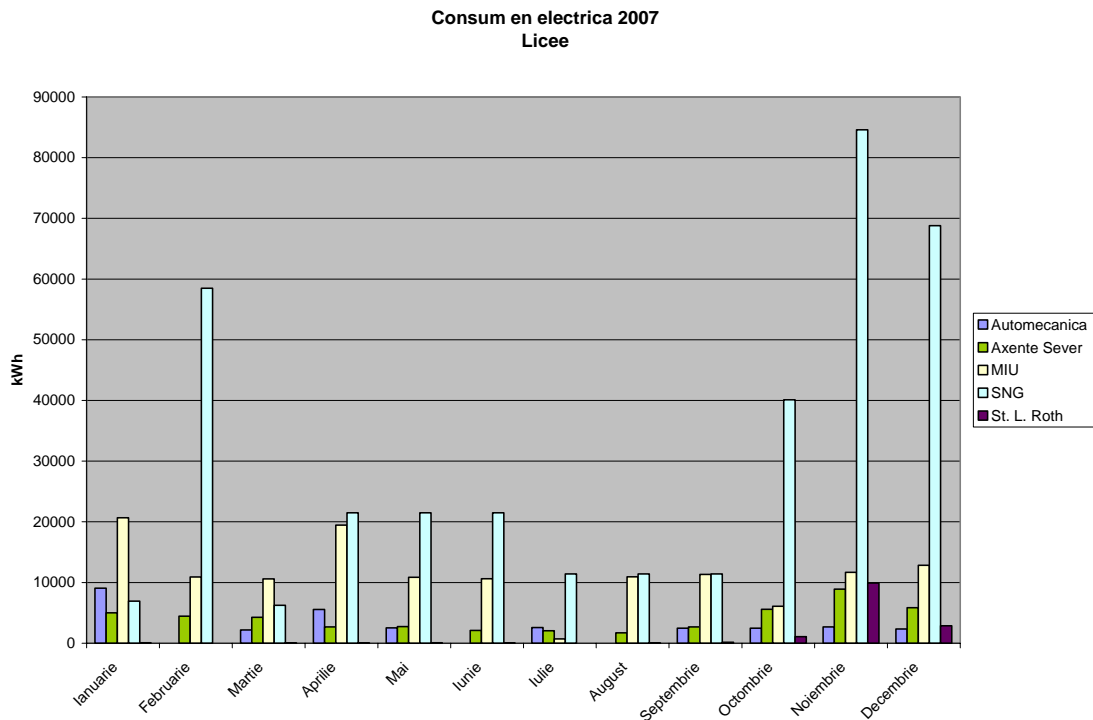


Fig.27. Consumul de energie electrica in anul 2007 in liceele din Medias

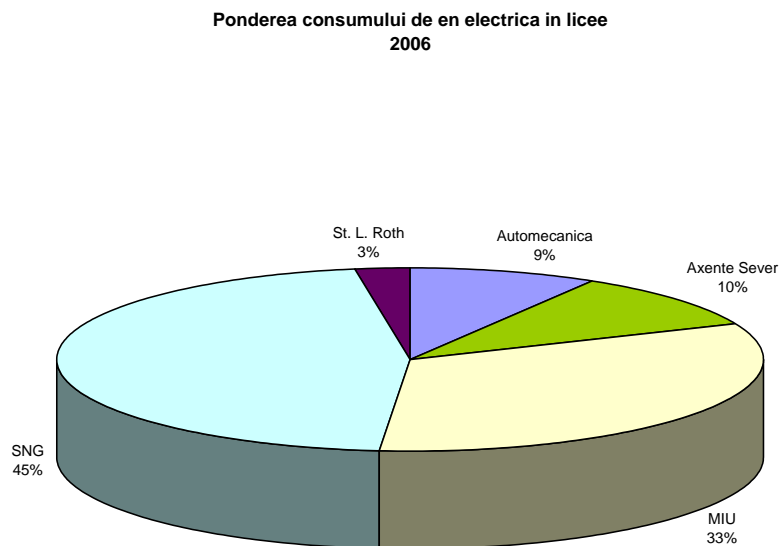


Fig.28. Ponderea consumului de energie electrica in anul 2006 in liceele din Medias

Consumul de energie electrica prezinta ponderea mare la nivelul liceului SNG si la nivelul liceului MIU, fiind urmat de liceul Axente Sever si liceul Automecanica si liceul St. L. Roth.

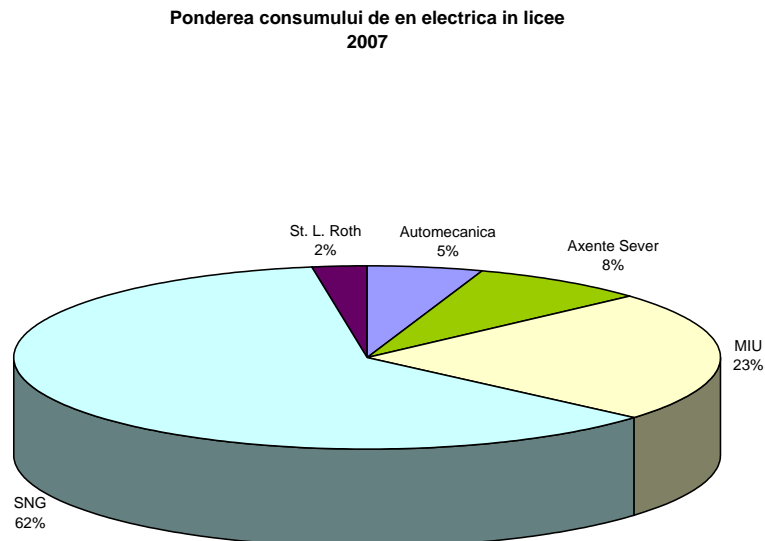


Fig.29. Ponderea consumului de energie electrica in anul 2007 in liceele din Medias

Consumul specific de energie electrica per copil, prezinta valori maxime la SNG in anul 2007, dupa ce acesta se gasea la egalitate cu consumul specific de energie electrica la nivelul liceului MIU in anul 2006.

Aceiasi situatie se poate observa si in cazul in care se realizeaza consumul specific per mp suprafata utila. Doar in cazul consumului specific de energie per numar de ore de utilizare efectiva a cladirii in anul 2006 pe primul loc s-a gasit liceul MIU.

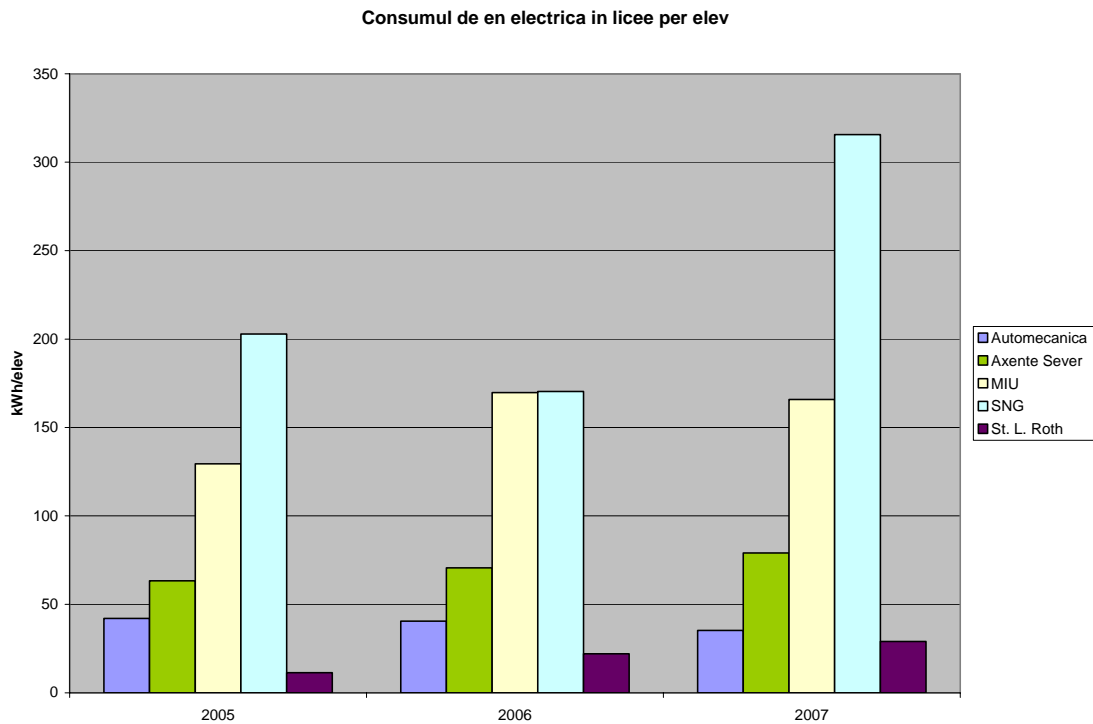


Fig.30. Consumul de energie electrica per elev in liceele din Medias

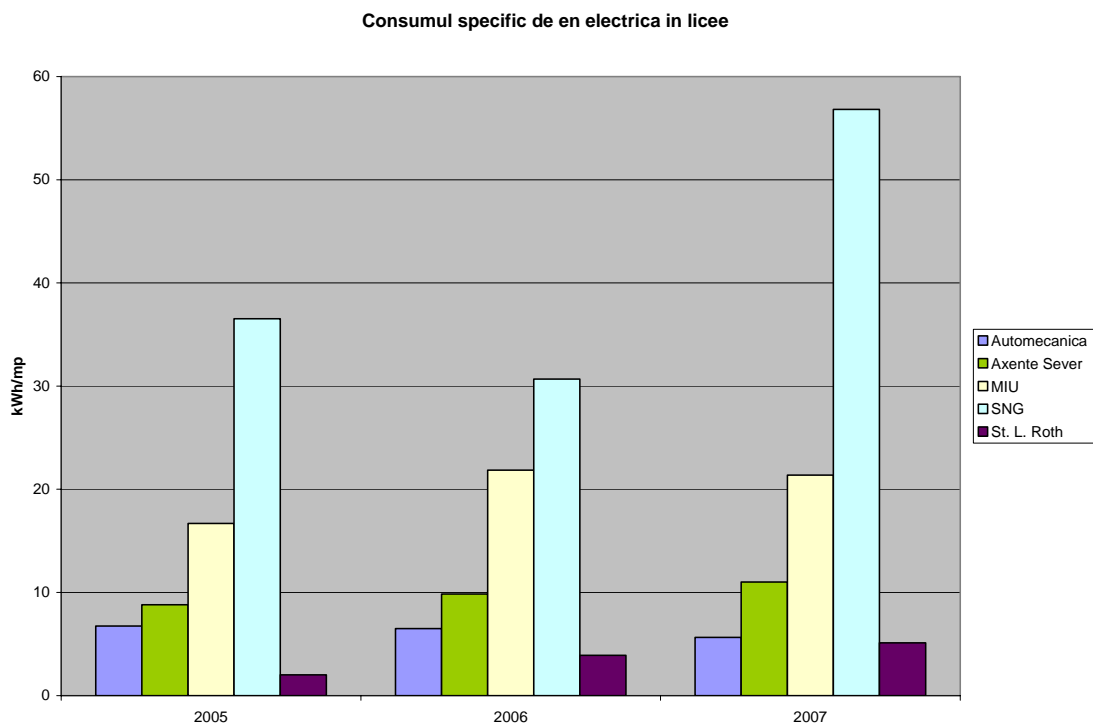


Fig.31. Consumul de energie electrica per mp suprafata utila in liceele din Medias

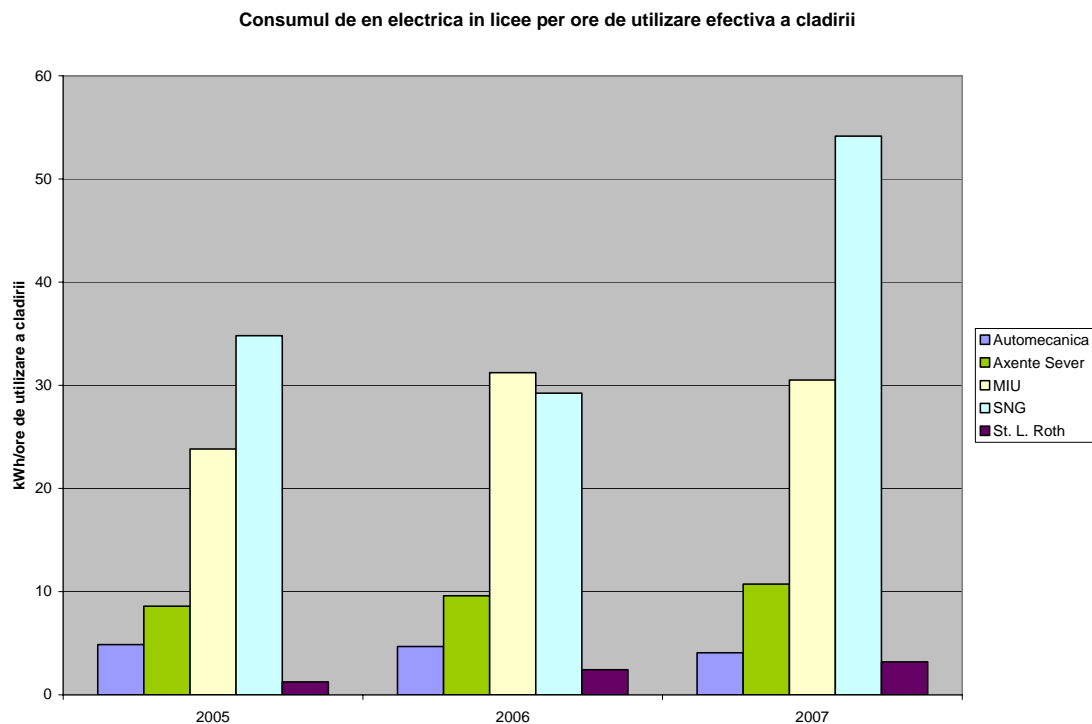


Fig.32. Consumul de energie electrica per ore de utilizare efectiva a cladirii in liceele din Medias

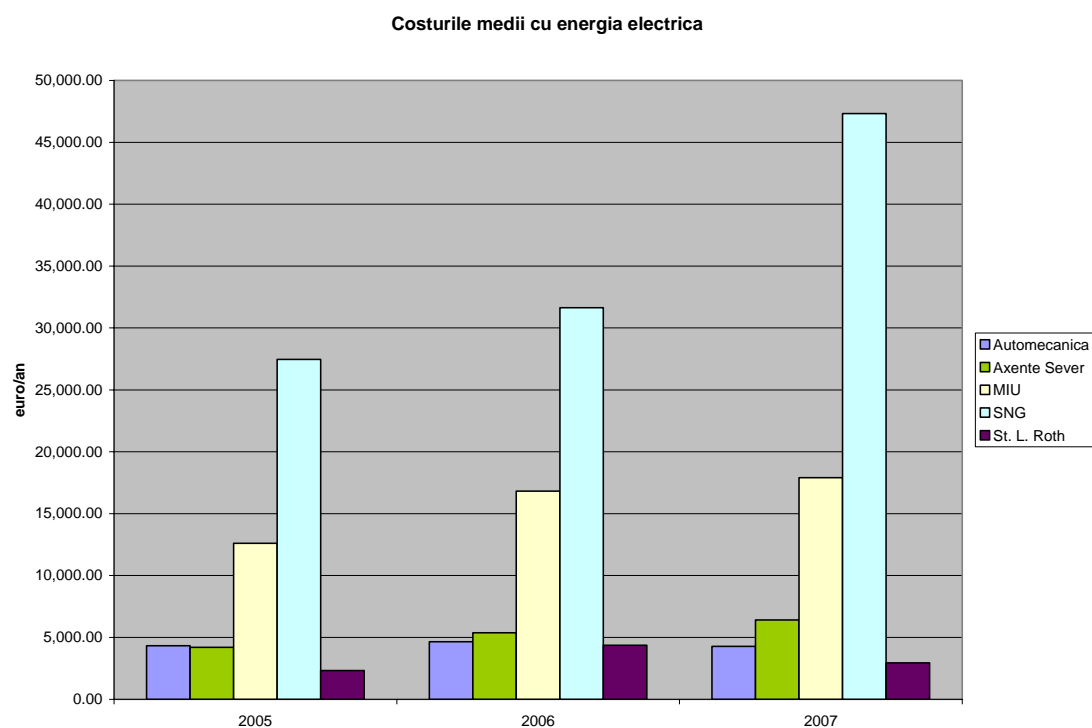


Fig.33. Costurile medii cu energia electrica in liceele din Medias

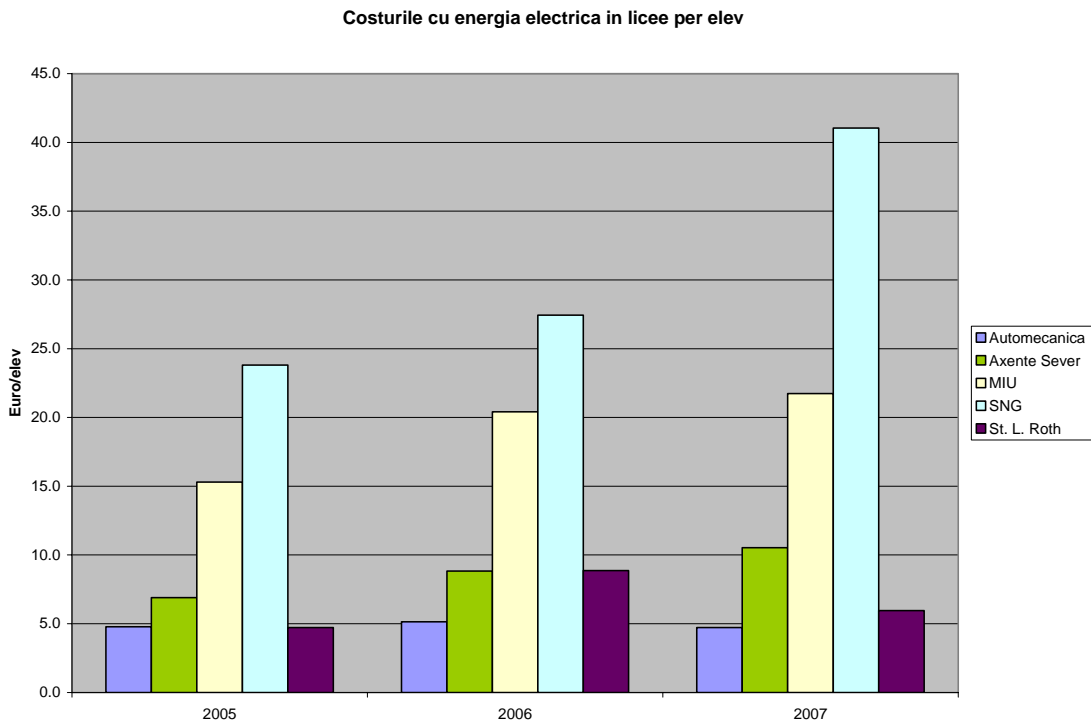


Fig.34. Costurile cu energia electrica in licee per elev din Medias

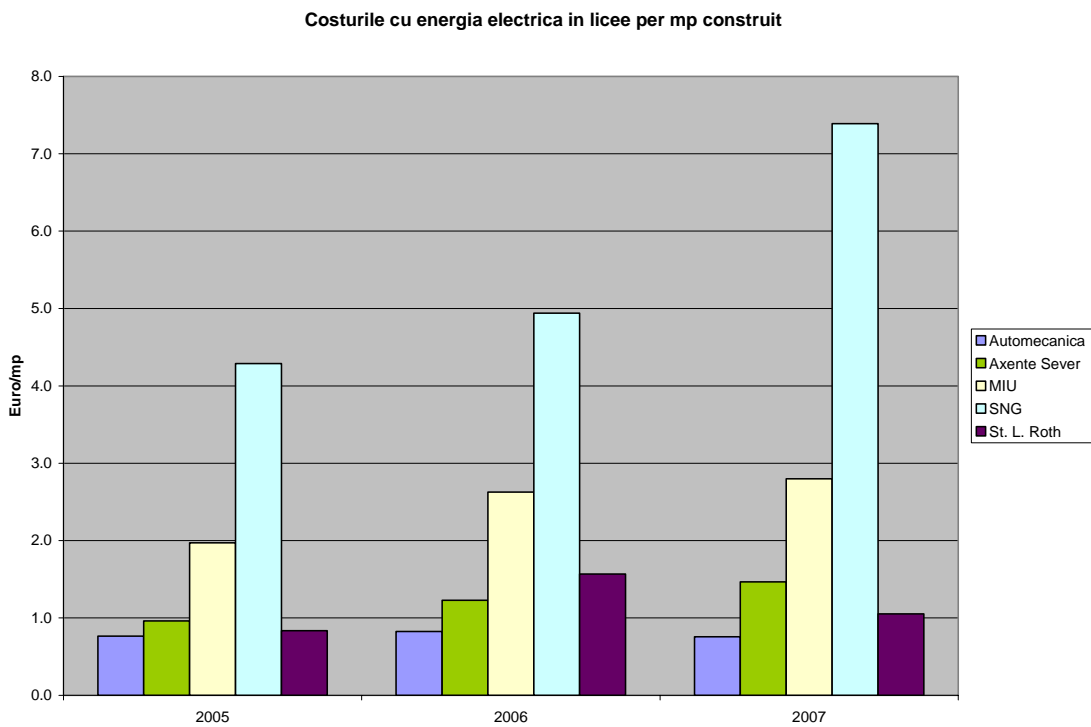


Fig.35. Costurile cu energia electrica per mp construit in liceele din Medias

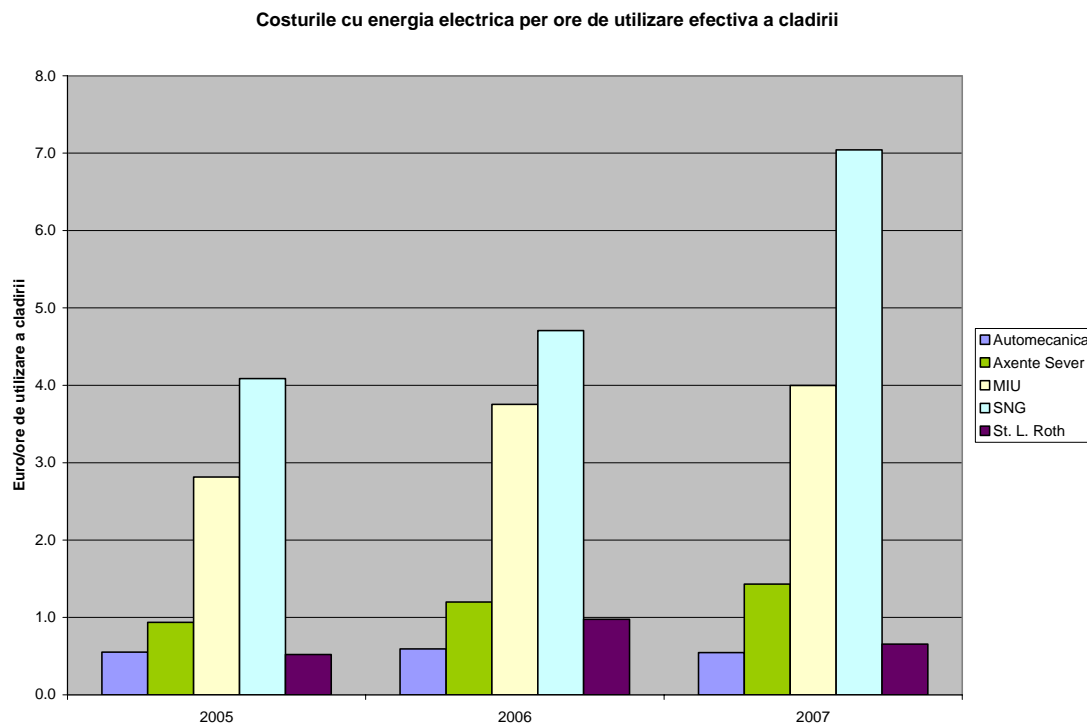


Fig.36. Costurile cu energia electrica per ore de utilizare efectiva a cladirii in liceele din Medias

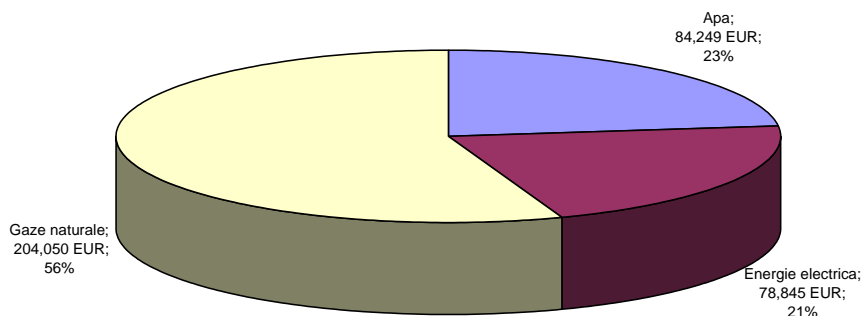
Fig.37. Emisiile de noxe in liceele din Medias

Costurile cu energia electrica prezinta valori ridicate la nivelul SNG, urmat de liceul MIU si liceul Axente Sever. Avand in vedere ca aceste costuri prezinta o pozitie care nu este similara cu graficele de consum ne conduce la ideea ca valorile facturilor cuprind si alte elemente asa cum sunt penalitatile sau restantele. Este un element care trebuie analizat si evidenciat corespunzator.

Costurile specifice prezinta valoarea maxima la nivelul liceului SNG, indiferent de elementul care fac raportarea, copil, suprafete utile, ore de utilizare a cladirii.

5. COMPARATII

Total licee
Costurile cu utilitatile in anul 2007



Total 367.143 EUR

Fig.38. Ponderele costurilor cu utilitatile in anul 2007 in liceele din Medias

Licee
Costurile cu utilitatile in anul 2007

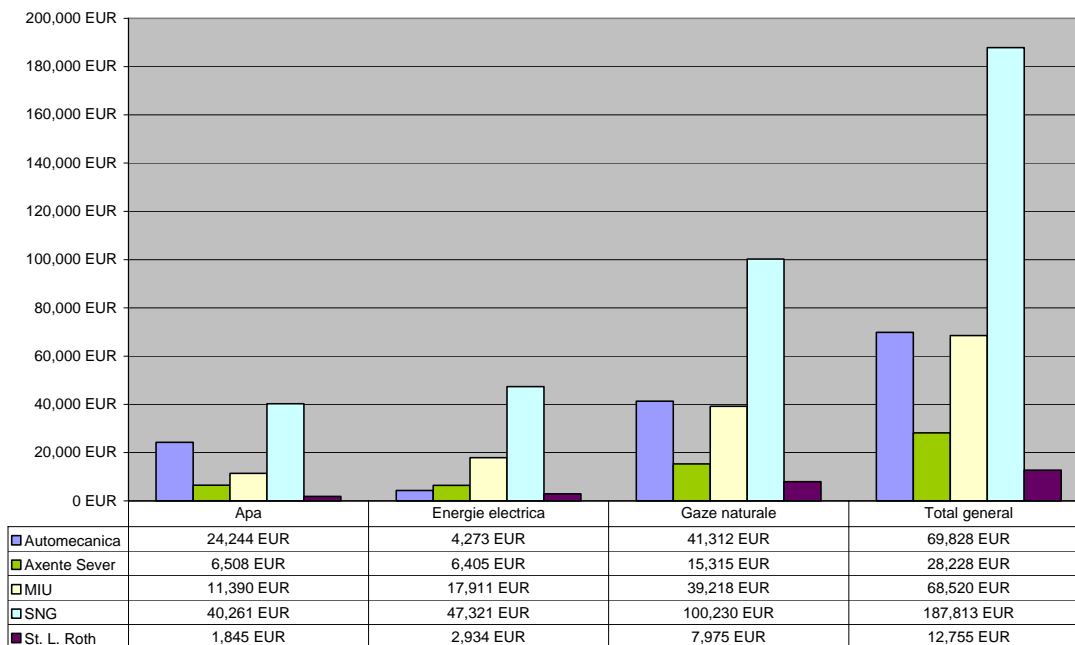


Fig.39. Costurile cu utilitatile in anul 2007 in liceele din Medias

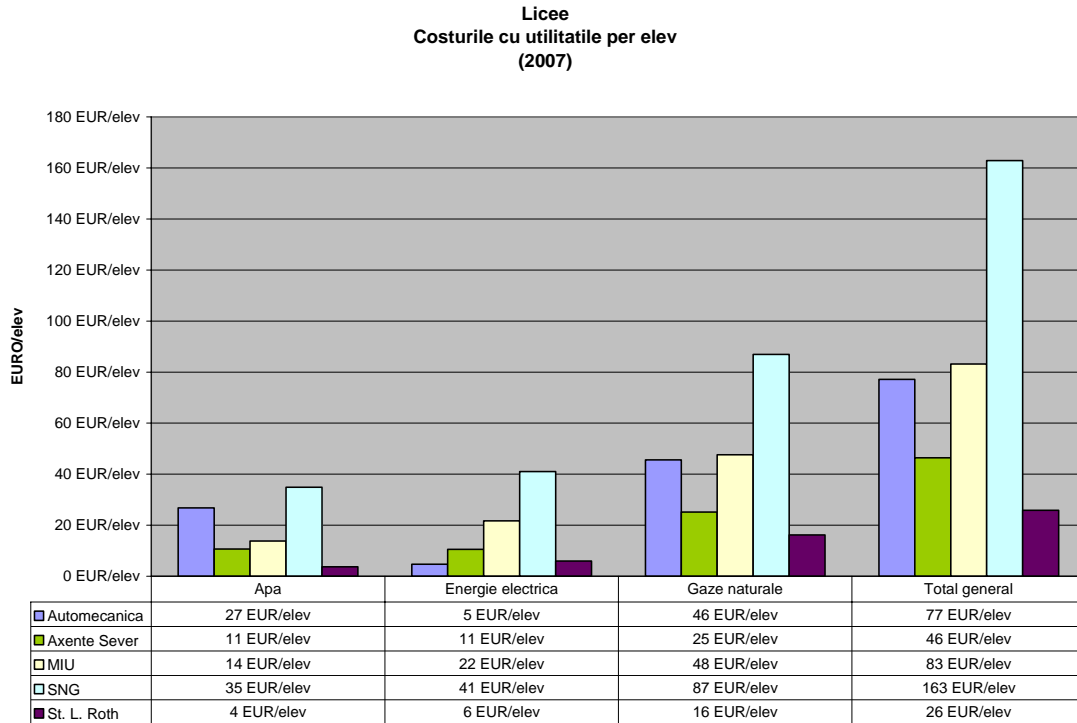


Fig. 40. Costurile cu utilitatile per elev in anul 2007 in liceele din Medias

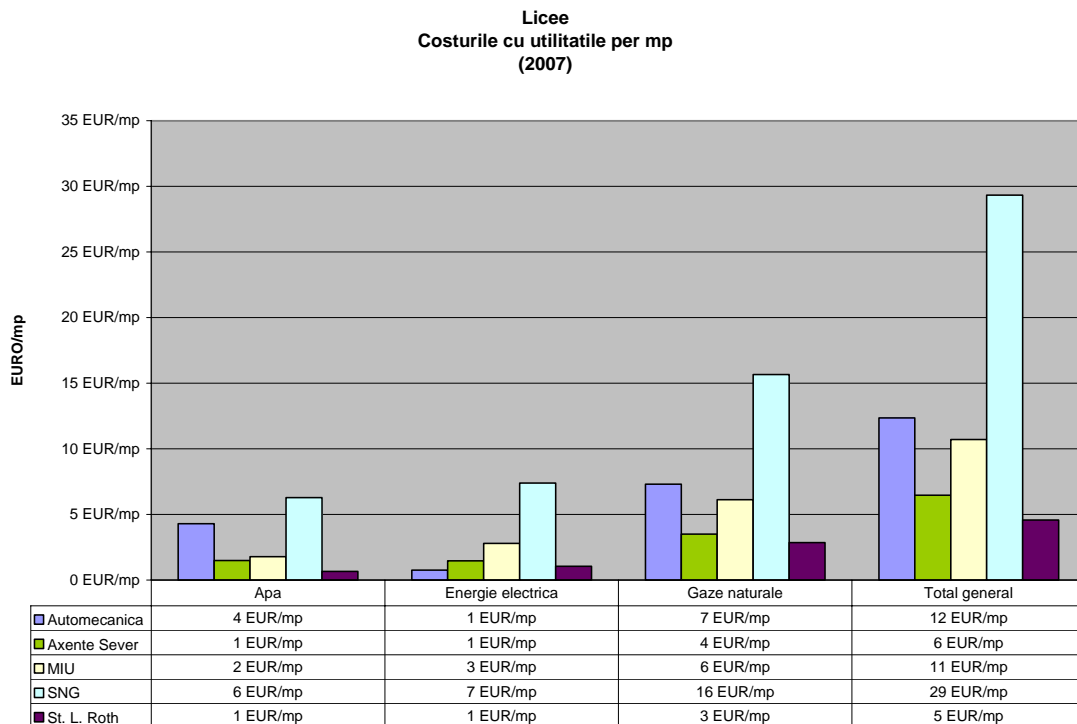


Fig.41. Costurile cu utilitatile per mp suprafata utila in anul 2007 in liceele din Medias

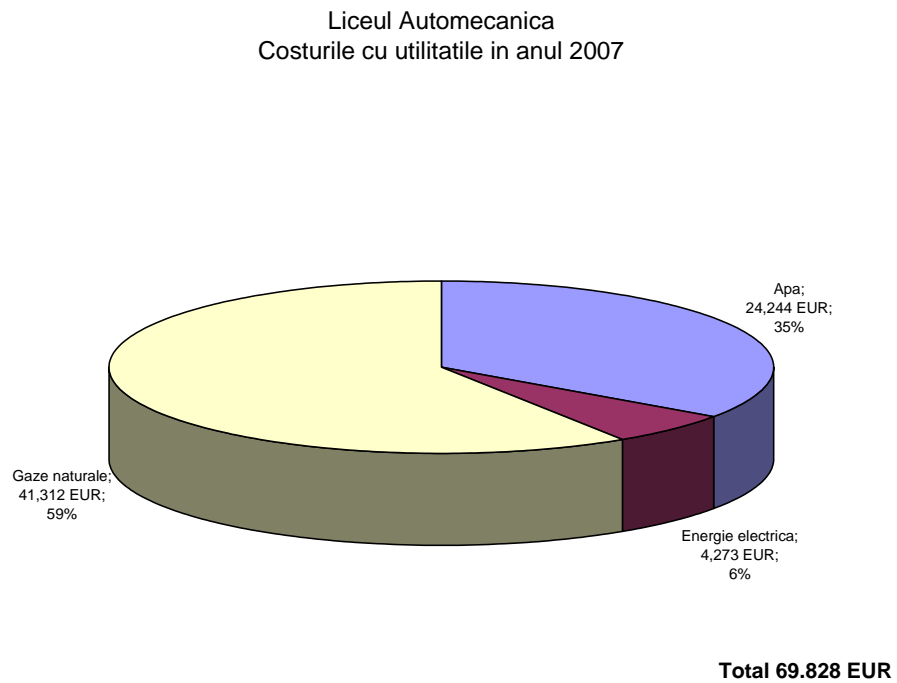
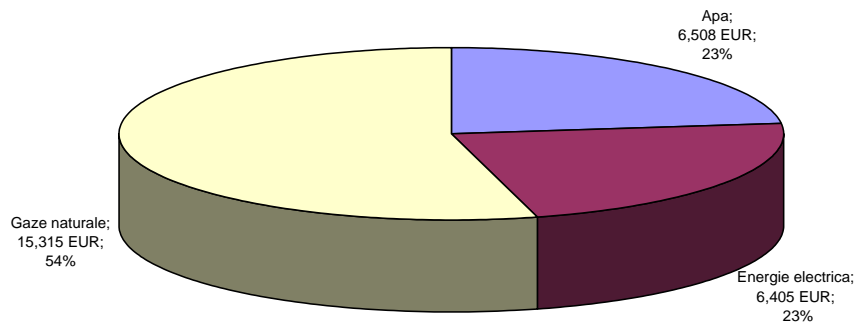


Fig.42. Ponderea costurilor cu utilitatile in anul 2007 in liceul Automecanica

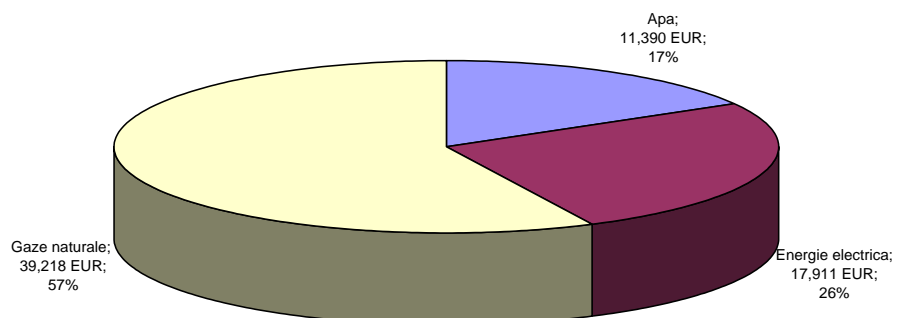
Liceul Axente Sever
Costurile cu utilitatile in anul 2007



Total 28.228 EUR

Fig.43. Ponderea costurilor cu utilitatile in anul 2007 in liceul Axente Sever

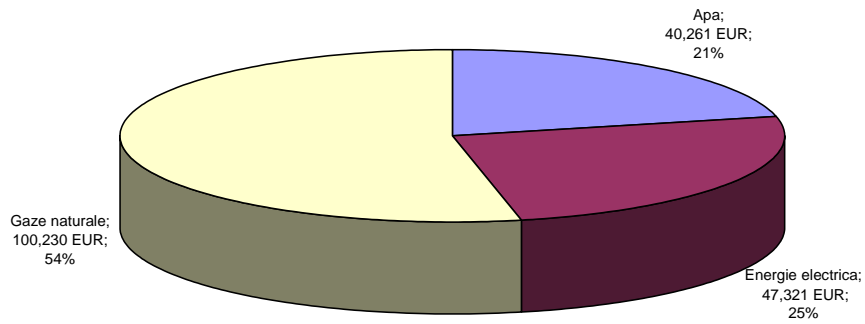
Liceul MIU
Costurile cu utilitatile in anul 2007



Total 68.520 EUR

Fig.44. Ponderea costurilor cu utilitatile in anul 2007 in liceul MIU

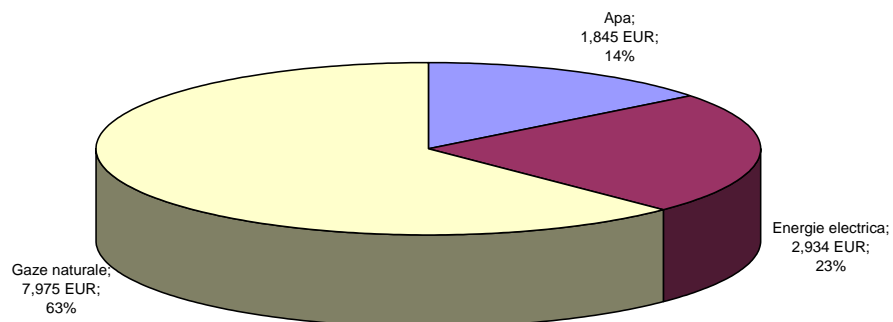
Liceul SNG
Costurile cu utilitatile in anul 2007



Total 187.813 EUR

Fig.45. Ponderea costurilor cu utilitatile in anul 2007 in liceul SNG

Liceul St. L. Roth
Costurile cu utilitatile in anul 2007



Total 12.755 EUR

Fig.46. Ponderea costurilor cu utilitatile in anul 2007 in liceul St L Roth

